



FRÄNKISCHES SEEN.LAND

ERLEBE DEN

BROMBACHSEE



URLAUBSREGION FRÄNKISCHES SEENLAND

- ▶ FREIZEIT & SPORT ZU WASSER
- ▶ FREIZEIT & SPORT ZU LAND
- ▶ GASTRONOMIE
- ▶ ÜBERNACHTUNGEN
- ▶ VERANSTALTUNGEN
- ▶ HIGHLIGHTS

HERZLICH WILLKOMMEN

DER BROMBACHSEE LÄDT ZUM AUSPOWERN, AUSSPANNEN UND AUFTANKEN EIN

Grüne Ufer, goldene Sandstrände und blaues Wasser: das ist das Fränkische Seenland. Der Große Brombachsee und seine Vorsperren, der Igelsbachsee und der Kleine Brombachsee, bieten gleich dreifachen Seegenuss – in reizvoller Umgebung und mit modernster Freizeit-Infrastruktur. Gönnen Sie sich hier eine Auszeit vom Alltag – ob für ein paar entspannte Stunden, ein erlebnisreiches Wochenende oder einen ganzen Urlaub!

Denn hier im Seenland, wo sich der Brombachsee idyllisch in die grüne Hügellandschaft schmiegt, kann man die Seele wunderbar baumeln lassen. Die größtenteils naturbelassenen Ufer der drei Seen sind frei zugänglich und bestens erschlossen. Und egal, ob Sie es lieber ruhig mögen oder gerne aktiv sind: der Brombachsee bietet jede Menge Abwechslung.

Baden, segeln, surfen, kiten, walken, radeln, wandern oder Boot fahren: Aktive kommen zu Lande und auf dem Wasser auf ihre Kosten. Erholungshungrige können die Seele wunderbar baumeln lassen. Kulturinteressierte schätzen die Veranstaltungen in Absberg, Pfofeld, Pleinfeld und Spalt. Zudem kann die Region auf eine lange Geschichte und reiche Kultur blicken. Beste Voraussetzungen also für erfüllte Ferien – auch und erst recht für Familien.

Und weil Erholung und Genuss zusammengehören, begrüßt die Gastronomie alle Erholungshungrigen mit fränkischer Gastlichkeit. Genießen Sie direkt am See oder in den Orten und Städtchen rundherum fränkische Spezialitäten und internationale Küche – am besten zu einem der Biere aus der Region. Und wenn's ans Übernachten geht, warten auf Campingfans und Wohnmobilisten, kleine oder große Abenteurer, Seen-Süchtige und Liebhaber gepflegter Hotelkultur attraktive Schlafplätze.

Gehen Sie auf den folgenden Seiten auf Entdeckungsreise...



AM BROMBACHSEE!





► FREIZEIT & SPORT ZU WASSER

Schwimmen, segeln, surfen, Sandburgen bauen? Bei diesem breiten Wassersport- und Freizeitangebot kommt garantiert Urlaubsstimmung auf.

ab Seite 6

ADRESSEN ab Seite 14



► FREIZEIT & SPORT ZU LAND

Richtig auf Touren kommen, Neues entdecken oder die Seele baumeln lassen? Rund um die Seen lässt sich die Natur ganzjährig erkunden und genießen.

ab Seite 24

ADRESSEN ab Seite 32





► GASTRONOMIE

Fränkisch deftig, italienisch lecker oder ganz „urlaubsklassisch“ Pommes und Eis? Die See-Gastronomie lässt keine Wünsche offen.

ab Seite 42

ADRESSEN ab Seite 44



► ÜBERNACHTEN

Naturnah in Zelt oder Wohnmobil, mondän im Hotel oder urig im Fasshaus? Bei diesen Quartieren leuchten die Sterne und die Augen.

ab Seite 56

ADRESSEN ab Seite 58



ENDERNDORF

GROßER BROMBACHSEE

ALLMANNSDORF

DER ZWECKVERBAND BROMBACHSEE ► Seite 70/41

Das Info-PLUS:

ÜBERSICHTSPLAN MIT SEEZENTREN im Anhang

FREIZEIT & SPORT ZU WASSER



Vor euch: der See. Bereit, von euch erobert zu werden. Die weite Wasserfläche glitzert im Schein der Sonne. Ihre Wärme durchdringt deine Haut und erfüllt dich mit Energie. Ihr braucht keine Worte. Du tauchst dein Paddel ein und ziehst es kraftvoll durchs Wasser. Euer Boot gleitet über die dunkle Tiefe. Das Plätschern und Rauschen des Wassers dringt an dein Ohr. Sonst ist alles still. Dein ganzer Körper arbeitet. Und du spürst: ich lebe.



*„Das Wasser ist ein freundliches Element für den,
der damit bekannt ist und es zu behandeln weiß.“*

Johann Wolfgang von Goethe (1749-1832)





PRÄDIKAT: SEGELNSWERT

FRANKENS GRÖßTES SEGELREVIER BIETET ECHTEN FREIZEIT-MEHRWERT

Fast 12 km² Segelfläche in idyllischer Kulisse, fünf moderne und gut ausgestattete Häfen zu günstigen Konditionen: am Brombachsee finden Wassersportler mitten im Herzen Frankens beste Bedingungen vor. Knapp 40 km südlich von Nürnberg im Naherholungsgebiet Fränkisches Seenland gelegen, haben sich Großer und Kleiner Brombachsee längst als attraktive Segelreviere etabliert. Zahlreiche Regatten und Meisterschaften sorgen für sportliche Herausforderungen, vielfältige Bade-, Sport- und Erholungsangebote für die ganze Familie garantieren echten Freizeit-Mehrwert.



Beliebt für Regatten: der Große Brombachsee

SPALT



- 8,7 km² Wasserfläche am Großen Brombachsee, 2,5 km² am Kleinen Brombachsee
- Fünf gut ausgestattete Segelhäfen
- Frei benutzbare Sliprampen an allen Segelstandorten
- Land- und Wasserliegeplätze an allen Häfen, Landliegeplätze auch in Pleinfeld
- Alle Saisonwasserliegeplätze am Großen Brombachsee mit Stromversorgung und Dauerparkberechtigung
- Bootskräne bis 5 t:
 - Hafen Ramsberg am Großen Brombachsee
 - Hafen Langlau am Kleinen Brombachsee

- Einsatz von Elektromotoren möglich
- Sanitäreinrichtungen und Verpflegungsmöglichkeiten an allen Segelstandorten
- Moderne, verschleißbare Schwimmstege
- Bootsübernachtungen an gemieteten Wasserliegeplätzen möglich (Entsorgungsstationen vorhanden)
- Vergünstigung für Saisonwasserliegeplätze im Rahmen einer Mitgliedschaft bei einem der ansässigen Segelvereine – Preis auf Anfrage

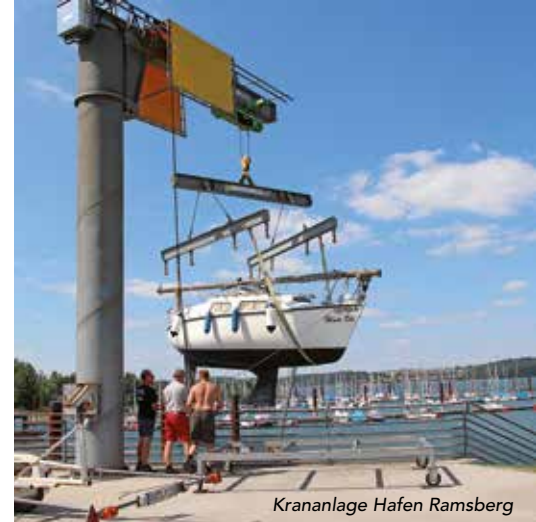
VERANSTALTUNGSTIPPS

- REGATTEN –
z. B. Noriscup, Trichterregatta,
Zwetschgermännla-Regatta,
Clown-Cup (Korsar), Catamaran-
Cup, German Open (Vaurien),
Oktoberfesttrace

Termine u. a. auf
www.bayernsail.de



Hafen Enderndorf



Krananlage Hafen Ramsberg



Hafen Enderndorf



Hafen Ramsberg

Informationen und Mietverträge:
Zweckverband Brombachsee
Tel. 09144/571 · mail@zv-brombachsee.de



STRANDFEELING MITTEN IN FRANK

SPAß, ERHOLUNG UND PURES BADEVERGNÜGEN AN ACHT FREIZEITANLAGEN

In der Sonne dösen, im Sand matschen, ins blaue Wasser tauchen, auf dem Spielplatz toln, im Boot relaxen, genüsslich Eis essen... Ein Badetag am Brombachsee lässt keine Langeweile aufkommen. Dafür sorgen nicht nur die weitläufigen Strände, die schattigen Liegewiesen und das saubere Wasser, sondern auch die acht hervorragend ausgestatteten Seezentren. Neben ausreichend Parkplätzen bieten sie Sanitäreinrichtungen mit Umkleiden und größtenteils auch Duschen, Kioske, Spielflächen, Boots- und Fahrradvermietung... kurz: alles, was man für einen gelungenen Tag am See braucht.

Menschen mit Mobilitätseinschränkungen können in den Seezentren Enderndorf am See und Ramsberg sowie auf der Badehalbinsel Absberg einen Bade-rollstuhl Tiralo ausleihen (Fahrradvermietung SANaktiv-TOURS, Telefon 09831/4936). Am Seezentrum Langlau ist eine rollstuhlgerechte Rampe vorhanden.

FKK-Fans finden am Seezentrum Absberg-Seespitz (Kleiner/Großer Brombachsee) einen diskret abgegrenzten FKK-Badebereich.

Und wer auf das gemeinsame Schwimmen mit dem Vierbeiner nicht verzichten möchte, findet auf der Badehalbinsel Absberg am Kleinen Brombachsee einen voll ausgestatteten Hundestrand inklusive Hundespielplatz.

AUSGEZEICHNETE WASSERQUALITÄT IM EU-VERGLEICH

Badebegeisterte können rund um den Brombachsee überall unbesorgt ins Wasser steigen. Die Europäische Umweltagentur hat den Badestellen an allen drei Seen erst im Frühjahr 2017 wieder eine ausgezeichnete Wasserqualität bescheinigt. Wie alle hiesigen Badegewässer unterliegen die Seen darüber hinaus einer kontinuierlichen hygienischen Überwachung durch die Gesundheitsbehörden. Hierzu werden regelmäßig Wasserproben im Bayerischen Landesamt für Gesundheit und Lebensmittelsicherheit (LGL) mikrobiologisch untersucht.





Hundestr nd mit Hundespielplatz
auf der Badehalbinsel Absberg



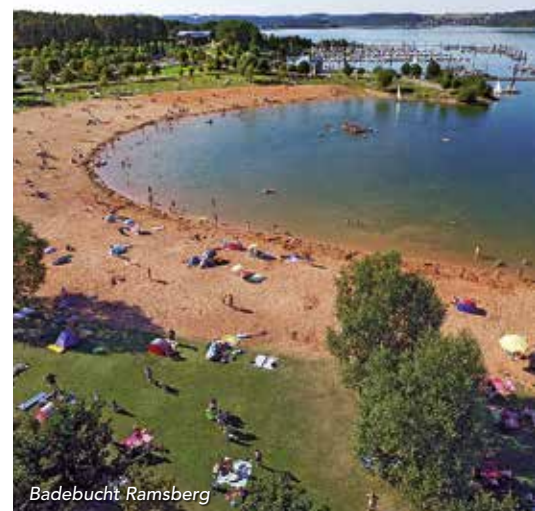
Die breite Palette an Wassersport-
m glichkeiten bietet f r jeden etwas



Wozu ans Meer fahren? Hier kommen
Strandliebhaber voll auf ihre Kosten



Entspanntes „Radeln“ auf dem See:
das Wasser-Pedelec macht's m glich



Badebucht Ramsberg



WIND, WASSER, ACTION!

VIELFÄLTIGE WASSERSPORTARTEN SORGEN FÜR SPAß UND SPANNUNG

Wild auf den Wellen reiten, spielerisch mit dem Wind raufen, ruhig über's Wasser gleiten: Der Brombachsee ist ein Ort, an dem sich viele verschiedene Wassersportarten zuhause fühlen. Hier kann man Windsurfen, Stand Up Paddeln, Kitesurfen, Wakeboarden, Kajakfahren, Schwimmen.

Und was wäre Sport ohne Wettkämpfe? Der Brombachsee ist Jahr für Jahr Schauplatz zahlreicher Rennen und Sportevents. Der Meisterschaftskalender umfasst anspruchsvolle Regatten wie Spaß- und Gaudi-Wasserwettbewerbe.

Jede Menge Fun verspricht etwa der ResQ-Cup, ausgetragen in Allmannsdorf. Am größten bayerischen Freiwasser-Fun-Wettkampf beteiligen sich jährlich bis zu 400 begeisterte (Rettungs-)Schwimmer. Auch das Brombachsee-Schwimmen lockt jedes Jahr im Juni zahlreiche Kraulschwimmer an den Ramsberger Strand. Und immer wieder lassen sich vom Ufer aus rasante Segelregatten beobachten.

Dass der Brombachsee ein exzellentes Wassersportrevier ist, beweist nicht zuletzt der Kitesurf-Weltmeister Florian Gruber, der hier mit seinem Vater eine Surfschule betreibt.

Lockt Paddler aus der ganzen Welt an den Brombachsee:
das THE LOST MILLS – International SUP Race



Segel- und Wassersportvereine in der Region:

- Yacht-Club Noris e. V. (www.ycn.de)
- Yachtclub Frankonia e. V. (www.ycf.de)
- Wassersportgemeinschaft Rangau e. V. (www.wsggr.info)
- Wassersportgemeinschaft Altmühl-Brombachsee (www.wab-segeln.de)
- Yachtclub Eolus Weißenburg e. V. (www.yceolus.de)
- TSV Ramsberg e. V. (www.segeln-ramsberg.de)
- TSV 1893 Wendelstein e. V. (www.segeln.tsv-wendelstein.de)
- Erster Weißenburger Segelsportclub e. V. (www.1wsc.de)
- Segel- und Windsurfing-Club Brombachsee 1976 e. V. (www.swcbe.de)
- Wassersportgemeinschaft Absberg e. V. (www.ws-absberg.de)



Für die Sicherheit im und auf dem Wasser sorgen die DLRG e. V. (Kreisverband Nürnberg-Roth-Schwabach, Ortsverbände Weißenburg und Pleinfeld) und die Wasserwacht des Bayerischen Roten Kreuzes.



Auch am Brombachsee vertreten:
Trendsportart Kitesurfen

SUP-VERLEIH

- SUP Shop Pleinfeld im Strandhaus West: Verkauf, SUP-Yoga und SUP-Fitness, Kurse und Einzelstunden.
Info: 0151/46626075, info@sup-shop-pleinfeld.de, www.sup-shop-pleinfeld.de
- Surfschule Brombachsee im Seezentrum Allmannsdorf und auf der Badehalbinsel Absberg: Info: Surfschule Brombachsee (S. 19)
- Surfschule Langlau im SeeCampigLanglau: Info: VDWS-Surfschule Langlau (S. 22)
- Zeltwiese Absberg auf der Badehalbinsel: SUP-Yoga, XXL-SUP, SUP-Touren, SUP-Polo.
Info: Zeltwiese Absberg (S. 59)
- SUP-Center-Brombachsee: Mobiler Verleih und Verkauf, XXL-SUP, Kurse und Touren.
Info: SUP Center Brombachsee (S. 20)



Der Allmannsdorfer Strand am Großen Brombachsee gilt als eines der besten Wind- und Kitesurf-Revier in ganz Bayern.

ERLEBNISSCHIFFFAHRT BROMBACHSEE

DAS „FRÄNKISCHE TRAUMSCHIFF“ IST DIE KÖNIGIN DES SEES

Wie entdeckt man einen See am schönsten? An Bord eines Schiffes natürlich! Auf der „MS Brombachsee“ wird die Fahrt über den Großen Brombachsee zum unvergesslichen Erlebnis – ob sonnige Rundtour vorbei an den Häfen, nächtlicher Party-Trip, Open-Air-Yoga-stunde oder schwimmender Sonntagsbrunch. Europas größter Fahrgast-Trimaran eignet sich aber auch als ausgefallene Kulisse für Ihre Tagung, Familien- oder Betriebsfeier – ansprechende Gastronomie inklusive. Und auf kleine Entdecker warten zahlreiche kindgerechte Angebote, die die Fahrt zum echten See-Abenteuer machen.



www.msbrombachsee.com

**Erlebnisschiffahrt Brombachsee,
Lux-Werft und Schiffahrt GmbH**

Am Anger 10 · 91785 Pleinfeld-Ramsberg
Tel. 09144/92705-0 · Fax 09144/92705-19
Schiffstelefon: 0172/5925130
e-Mail: info@msbrombachsee.com



- Linien-Rundverkehr über Ramsberg, Absberg, Enderndorf, Allmannsdorf, Pleinfeld (komplette Schifffahrt: Dauer ca. 1,5 h)
- Bordgastronomie
- Kinderferienprogramm, Sonntagsbrunch, Ü30-Partys u. v. m.
- spezielle Arrangements für Gruppen
- ausgefallener Rahmen für Empfänge, Tagungen und Feiern
- kostenlose Beförderung von Fahrrädern und Kinderwagen
- Babywickeltisch, Kinderspielschiffe, Kindermenü
- barrierefrei
- Hunde erlaubt



zu finden im PLUS:



an allen Anlegestellen

SEGELSCHULE FÜRST

VIelfältiges Kursangebot – über 10 Jahre Erfahrung – TOP-BOOTSPARK

Klasse statt Masse – das ist das Motto der Segelschule Fürst. Wer bei Yvonne Hirtel, Oliver Fürst und ihrem Team den Segelsport erlernen möchte, darf sich auf ein maßgeschneidertes Kursangebot, eine angenehm entspannte Atmosphäre sowie fachlich fundierten, methodisch und didaktisch ausgewogenen Unterricht freuen. Hier werden Kinder und Erwachsene, Einsteiger wie fortgeschrittene Segler in Kleingruppen souverän und freundlich an ihr jeweiliges Kursziel geführt – ob Segelschein, Sportbootführerschein, Sprechfunkzeugnis oder weiterführende Spezialqualifikation.



www.segelschule-fuerst.de

Segelschule Fürst

Am Segelhafen 8 · 91785 Ramsberg

Tel. 09144/808979

e-Mail: info@segelschule-fuerst.de



- Abend-, Wochenend- und Ferienkurse
- Privatstunden, Schnuppersegeln
- Bootsvermietung
- Verkauf von Lehrmaterial und Ausrüstung
- Mitglied im Verband Deutscher Sportbootschulen e. V.
- anerkannt vom Deutschen Segler-Verband e. V.
- anerkannt vom Deutschen Motoryacht-Verband e. V.



zu finden im PLUS:

A

Freizeitanlage
Ramsberger Strand

2

WAKEPARK BROMBACHSEE

IM RAUSCH DES WASSERS UND DER GESCHWINDIGKEIT

Wasser – Wellen – Wakeboard! Wassersportfans, die den besonderen Kick suchen, sind im Wakepark auf der Badehalbinsel Absberg bestens aufgehoben. Egal ob Einsteiger oder Profi, Jung oder Alt, Einzelperson, Gruppe oder Firmenevent: Hier gibt es unvergleichliche Action und Spaß in wunderschöner Ambiente. Ausgestattet ist der Wakepark mit einem 600 Meter langem Rundlift und einer Übungsanlage. Auch Neulinge ohne Vorkenntnisse können schnell eine gute Figur auf dem Brett machen – dank professioneller Anleitung und der richtigen (Leih-)Ausrüstung. Für Fortgeschrittene steht ein Feature-Setup von UNIT Parktech bereit.

Stärken können sich die Sportler in der eigenen Beachbar direkt am Ufer (S. 50). Dort gibt es Burger, Bowls, Kaffee und Kuchen oder einen Sundowner-Drink nach einem erfüllten Tag auf dem Wasser. Ein Tag zum Wakeboarden reicht nicht? Dann bietet die Zeltwiese Absberg ein Nachtlager (S. 63).

- 600 Meter Rundkurs
- 160 Meter lange Übungsanlage für Einsteiger
- täglich Einsteigerkurse inkl. Leihmaterial
- professionelles Coaching
- 10 Features/Rampen für alle Könnertufen
- exklusive Vermietung für Schulklassen, Firmenevents, private Feiern etc.
- SUP-Verleih, SUP-Touren, SUP-Polo, SUP-Yoga
- alle Angebote online buchbar



www.wakepark-brombachsee.de

Wakepark Brombachsee

Badehalbinsel 7 · 91720 Absberg
Tel. 09175/4419892

e-Mail: info@wakepark-brombachsee.de
Instagram: @wakeparkbrombachsee



Zuordnung

zu finden im PLUS:

A Freizeitanlage
Badehalbinsel Absberg

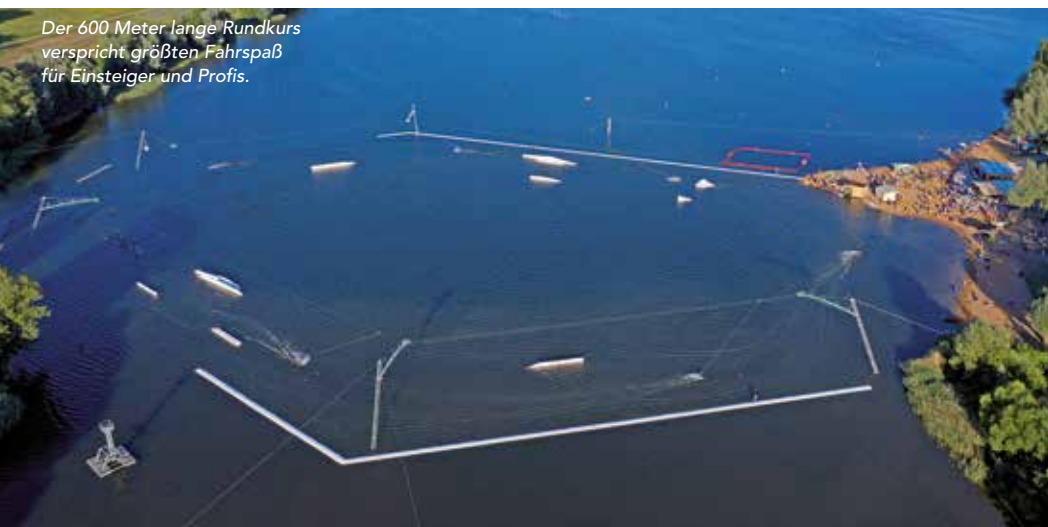
3



Für Fortgeschrittene Wakeboarder stehen zehn abwechslungsreiche UNIT-Features zur Verfügung.



Mit den Einsteigerkursen macht jeder schnell eine gute Figur.



Der 600 Meter lange Rundkurs verspricht größten Fahrspaß für Einsteiger und Profis.



SAN-AKTIV-TOURS

DER SPEZIALIST FÜR ERLEBNISTOUREN AUF UND AM WASSER

Sie wollen das Fränkische Seenland im Kajak oder Canadier auf eigene Faust erkunden? Den Naturpark Altmühltal zu Wasser und zu Land kennenlernen? Einfach mal ausprobieren, wie sich Kanufahren anfühlt, oder der Natur intensiv begegnen bei mehrtägigen Erlebnistouren? Dann sind Sie richtig bei SAN-aktiv-TOURS. Der Spezialist für Freizeitaktivitäten rund ums Fränkische Seenland und den Naturpark Altmühltal hält Mietboote bereit und bietet auch Bootstouren für jeden Geschmack und Fitnessgrad an – von der 90minütigen Schnuppertour übers Schulklassenevent bis zur Tages-Kanu- und Radtour. Ran an die Paddel!

Mitglied bei Akqua
(Verband der Kanutouristiker im Altmühltal)
Bayerischer Innovationspreis in der
Kategorie SportAktiv

AKQUA
AKQUA e.V. Dohrenfeld Arbeitgemeinschaft Kanusport im Altmühltal

SAN-aktiv-TOURS

www.san-aktiv-tours.de

SAN-aktiv-TOURS (Büro & Info)
Otto-Dietrich-Str. 3 · 91710 Gunzenhausen
Tel. 09831/4936 · Fax 09831/80594
e-Mail: info@san-aktiv-tours.de

SAN-shine-CAMP (Ausgabestelle am Kleinen Brombachsee)
Badehalbinsel 1a · 91720 Absberg
www.san-shine-camp.de



- Kajak- & Canadier-Vermietung
- Kanutouren durchs Altmühltal (Schnupper-, Familien-, Halbtages-, Tagestouren)
- mehrtägige Bootstouren, Übernachtung und Zubehör
- ein- bis mehrtägige Kombitouren (Kanu & Rad und/oder Wandern)
- Rückholservice (Personen, Boote & Gepäck)
- Freizeitangebote zu Land, Fahrrad- und Rikschavermietung (siehe S. 38-39)
- eigenes Outdoor- und Eventglände am Kleinen Brombachsee (siehe S. 38-39)
- inkl. Übernachtungsmöglichkeit (siehe S. 61)

zu finden im PLUS:

G Freizeitanlage
Badehalbinsel Absberg

4



SURF- UND KITESCHULE BROMBACHSEE

RAUF AUFS BRETT UND REIN INS VERGNÜGEN!

Wind- und Kitesurfen lernen am Kleinen Brombachsee – dafür ist die Badehalbinsel Absberg der beste Platz. Für einen unbeschwernten Einstieg ins luftig-wässrige Vergnügen sorgt das Team der Surf- und Kiteschule Brombachsee. 20-jährige Erfahrung, Kleingruppen-Unterricht in freundlicher und lockerer Atmosphäre sowie ein eigens entwickeltes Schulungssystem mit modernen Unterrichtsmaterialien ermöglichen Kurse mit Erfolgsgarantie – auch für Kinder. Ambitionierte Kiteracer können sich vom Weltmeister und Deutschen Meister Florian Gruber individuell coachen lassen.



SURFSCHULE BROMBACHSEE
SURFEN LERNEN LEICHT GEMACHT!

Mitglied im VDWS e. V.
(Verband Deutscher Wassersportschulen e. V.)

www.surfschulebrombachsee.de

Surfschule Brombachsee

Badehalbinsel 1 · 91720 Absberg
Tel. 09175/597 oder 0172/9532351
e-Mail: kurs@surfschulebrombachsee.de

Büro: Freizeit & Sport GmbH

Wehlenberg 4 · 91735 Muhr am See



- Kursangebot: Surfen, kiten und SUPen
- Grundkurse (2 Tage), Schnupperstunden möglich
- spezielle Kinderkurse (ab 6 Jahren)
- Unterricht durch lizenzierte und erfahrene VDWS-Lehrer
- Einzeltraining mit Kiterace-Weltmeister und Deutschem Meister Florian Gruber nach Absprache
- Umkleidekabinen, Schließfächer und Duschen warm/kalt vorhanden
- Verleih von Surf-, SUP- und Kiteausrüstungen
- Verleih von Fahrrädern und Tretmobilen

zu finden im PLUS:

G Freizeitanlage
Badehalbinsel Absberg

5



SUP-CENTER BROMBACHSEE

DEM WASSER SO NAH: STAND UP-PADDELN – TRENDSPORT FÜR JUNG UND ALT

Wie der König des Sees fühlt man sich beim Stehpaddeln auf dem SUP-Board. Und dank des SUP-Centers Brombachsee starten Neulinge wie Profis nur mit hochwertigem Equipment. International bestens vernetzt und durch engen Kontakt mit Konstrukteuren und Paddlern stets auf dem neuesten Stand, hält es eine breite Auswahl an Zubehör von namhaften Herstellern zum Mieten oder Kaufen vor. Angeboten wird zudem die Ausbildung zum SUP-Coach des Deutschen SUP & Präventionsverbandes. Und als Veranstalter des THE LOST MILLS – International SUP Race sorgt das SUP-Center für eines der Top-Highlights am Brombachsee.



www.sup-center-brombachsee.de

SUP-Center Brombachsee

Seestraße 33 · 91738 Langlau (beim Strandhotel Seehof)

Tel. 0170/9894457 · Mobil 0172/9895400

e-Mail: info@sup-center-brombachsee.de

Deutscher SUP & Präventionsverband für physiologisches Stand Up Paddling: www.dsuppv.de



Veranstalter des
THE LOST MILLS –
International SUP Race

- Offizielles Ausbildungszentrum des Deutschen SUP & Präventionsverband für physiologisches Stand Up Paddling
- offizieller Partner der ICF (International Canoe Federation)
- Da Vinci System für gesundheitsorientiertes Stand Up Paddling
- eigene Entwicklung von Board- und Paddelkonstruktionen
- günstige Mietpreise für Einzelpersonen und Gruppen
- umfassende Beratung, große Auswahl an Markenboards und -paddeln
- Firmen- und Kinderevents
- mobile SUP-Station (bis zu 35 Boards, acht Stationen rund um den See)

zu finden im PLUS:

H Freizeitanlage
Langlau

6



SEGELSCHULE LANGLAU

IMMER AUF DEM RICHTIGEN KURS BEIM SEGELN, MOTORBOOTFAHREN ODER RUDERN

Ob für Einsteiger oder Fortgeschrittene, Jung oder Alt, Segler oder Motorbootfahrer: Das Angebot der Segelschule Greubel in Langlau lässt keine Wünsche offen. Vom Schnuppersegeln bis zum Sportbootführerschein, von Motorenkunde bis Astronavigation, vom Angelbootverleih bis zum Segeltörn, vom Segelhandschuh bis zum Gebrauchtboot, vom Boots-TÜV bis zum Winterliegeplatz: hier gibt's kompetenten Komplettservice mit 28 Jahren Erfahrung. Für Segel- und Team-events stehen ein Zweimastkutter und eine weltweit einzigartige Rudergaleere zum Chartern bereit.

www.greubel.de

Greubel Yachtsport GmbH

Basis am Kleinen Brombachsee
Seestraße 38 · 91738 Pfofeld-Langlau
Tel. 09834/978179 (Mai bis September)
Mobil 0170/3813024 · Fax: 0911/5882627
e-Mail: segelschule@greubel.de

Basis am Großen Brombachsee
Seespitz 4 · 91720 Absberg
Tel. 0172/8142689 · Fax: 0911/5882627
e-Mail: basis2@greubel.de

Büro Nürnberg: Tel. 0911/5882626 (Oktober bis April)



- eigener TÜV-geprüfter Bootspark (mehr als 40 Segelboote, 6 Motorboote, 1 Zweimaster, 1 Rudergaleere, 8 Angelboote, 8 Kanus)
- eigene Ausbildungsyacht mit Schiffssicherheitszeugnis der Seeberufsgenossenschaft
- eigene Schulungsräume, Werkstatt und Shops in Nürnberg und am Brombachsee
- Ausbildung für alle Sportbootführerscheine vom Optikurs bis zum Hochseeschifferschein
- komplettes Angebot für Segler und Motorbootfahrer (Schulungen, Törns, Events, Bootsverleih, Bootshandel und -service, Shop)
- spezielle Angebote für Schulklassen und Jugendgruppen (inkl. Zeltlager und Vollverpflegung)
- Segel- und Teamevents (u. a. Holzkutter, Rudergaleere, Regatten)

Anerkannt vom DSV (Deutscher Segler-Verband e. V.) und vom DMVY (Deutscher Motoryachtverband e. V.)
Mitglied im VDS (Verband Deutscher Sportbootschulen e. V.) und in der Arbeitsgemeinschaft QAW (Qualitätsausbildung im Wassersport)

zu finden im PLUS:
H Freizeitanlage
Langlau
7



VDWS-SURFSCHULE LANGLAU

DIE FREUDE AM WASSERSPORT SPÜREN

Sie ist die größte Surfschule am Brombachsee: die VDWS-Surfschule Langlau. Das erfahrene Team um Martin Böneker eint zweierlei: die Leidenschaft für den Wassersport und die Freude daran, diese Begeisterung auch in anderen zu wecken. Und dafür bietet die Schule ideale Bedingungen: Kinder wie Erwachsene erlernen hier Wind- und Kitesurfen in entspannter Atmosphäre nach VDWS-Lehrplan mit Top-Material. Wer das coole Surf feeling auch ohne Wind und Wellen will, ist mit dem SUP-Angebot der Schule bestens bedient. Und wie wär's im Winter mal mit Snowkiten?

Mitglied im VDWS-International
(Verband Deutscher Wassersportschulen e.V.)

windsurfing
schule.de



www.windsurfingschule.de

VDWS Surfschule Seecamping Langlau

Seestraße 30 · 91738 Langlau-Pfelfeld · Platz Nr. 231/232
Tel. 0177/3245083 · Fax: 03212/1089088
e-Mail: info@windsurfingschule.de
e-Mail: info@kitesurfingschule.de



- Windsurfkurse, Kitesurfkurse, SUP-Kurse
- Unterricht in kleinen Gruppen nach VDWS-Lehrplan
- individuelle Betreuung durch erfahrene Surf- und Kitelehrer
- ideales Schulungsrevier für Grundkurse (Schulstation nur 15 m vom Ufer entfernt)
- spezielles Schulmaterial für Kinder ermöglicht spielerisches Lernen
- international gültiger VDWS Surf-Grundschein bzw. Kiteboarding-Licence als Kursabschluss möglich
- Verleihstation für Windsurfmaterial und SUP-Boards
- Bic-Kajak-Testcenter, Materialverkauf
- Saison von April bis Oktober



zu finden im PLUS:

H Freizeitanlage
Langlau

8

BOOTSVERLEIHE/ANGELN

GEMÜTLICH UNTERWEGS AUF ALLEN DREI SEEN

Der Große Brombachsee ist ein überregional beliebtes Angelrevier, aber auch Kleiner Brombachsee und Igelsbachsee eignen sich hervorragend zum Fischfang mit der Rute. Der Igelsbachsee verfügt zudem über einen barrierefreien Angelplatz. Tages- oder Wochen-Angelerlaubniskarten sind an zahlreichen Stellen rund um die Seen erhältlich. Alle Ausgabestellen finden Sie unter www.zv-brombachsee.de/angeln. Boote können an allen Seezentren gemietet werden. Das Angebot umfasst Tret- und Ruderboote sowie Kanadier, Pedelecs und SUPs.



www.zv-brombachsee.de

Zweckverband Brombachsee

Obere Dorfstraße 3 · 91785 Pleinfeld-Ramsberg
Tel. 09144/571
e-Mail: mail@zv-brombachsee.de



BOOTSVERLEIH:

- Tretboot-Verleih: Badehalbinsel Absberg, Seezentren Langlau, Allmannsdorf, Ramsberg, Enderndorf (Igelsbachsee)
- Ruderboot-Verleih: Badehalbinsel Absberg, Seezentren Langlau, Enderndorf (Igelsbachsee)
- Pedelec-Verleih: Seezentren Langlau, Enderndorf (Igelsbachsee)

ANGELN:

- Großer Brombachsee: Fläche 870 ha, Länge 5,1 km, Breite 2,0 km, Tiefe bis 32,5 m
- Kleiner Brombachsee: Fläche 250 ha, Länge 2,5 km, Breite 1,0 km, Tiefe bis 13,5 m
- Igelsbachsee: Fläche 90 ha, Länge 2,2 km, Breite 0,4 km, Tiefe bis 11,5 m
- Besatz: Aal, Karpfen, Schleie, Hecht, Zander, Wels, Rutten, Renken, Seeforellen
 - Igelsbachsee: barrierefreies Angeln



FREIZEIT & SPORT ZU LAND



Du hast dich gefragt, wie sich Freiheit anfühlt. Jetzt weißt du es. Weißt, dass der Weg das Ziel ist. Ein Weg zwischen Himmel, Erde und Wasser. Duftwolken umschmeicheln deine Nase, die Blumen am Wegrand lächeln dir zu. Die Natur ist bereit, euch zu umarmen. Und die Weite des Himmels ist auch in dir. Du trittst kräftig in die Pedale und lachst, weil du glücklich bist.



„Glück aber, welches auch sei, gibt Luft, Licht und freie Bewegung.“

Friedrich Wilhelm Nietzsche (1844-1900)





SPORT, FUN UND ACTION FÜR JEDE

ACHT FREIZEITANLAGEN LADEN GROSS UND KLEIN ZU BEWEGUNG UND SPAß

Sport ist eine der effektivsten Methoden, um Stress abzubauen sowie Körper und Seele gesund und fit zu erhalten. Um den Brombachsee kann man sich prima auspowern! Die acht öffentlichen Freizeitanlagen an allen drei Seen halten vielfältige Sport- und Spielangebote bereit. Beim Nordic Walking kommen Jung und Alt auf Touren, beim Trampolinspringen schießt auch der Fun-Faktor ordentlich in die Höhe. Wer gern eine ruhige Kugel schiebt, kann dies beim Minigolf oder Boccia tun. Auf alle, die lieber etwas rasanter am Ball bleiben wollen, warten Bolzplätze, Volleyballfelder und Tischtennisplatten. Für die Kleinsten gibt es in jeder Freizeitanlage einen Spielplatz zum Rutschen, Schaukeln, Klettern und Toben. Und auf der Badehalbinsel Absberg findet sich sogar ein Hundespielplatz.



Minigolf für Groß und Klein gibt's in Langlau, in Pleinfeld und auf der Badehalbinsel Absberg

- **Minigolf:** Badehalbinsel Absberg, Seezentren in Langlau und Pleinfeld
- **Bungee-Trampolin:** Seezentren in Ramsberg, Allmannsdorf, Langlau und Enderndorf am See
- **Beach-Volleyball:** Badehalbinsel Absberg, Seezentren in Ramsberg, Enderndorf am See und Allmannsdorf
- **Fußball:** Badehalbinsel Absberg (Bolzplätze, Sportfeld)
- **Boccia:** Badehalbinsel Absberg, Seezentrum Langlau
- **Tischtennis:** Badehalbinsel Absberg, Seezentren in Langlau und Ramsberg
- **Nordic-Walking-Parcours:** Badehalbinsel Absberg
- **Kinderspielplätze:** Übersicht auf S. 36



N GESCHMACK

Spaß und Auslauf auch für Vierbeiner:
Hundeparcours und Hundestränd
auf der Badehalbinsel Absberg



Bringt auf Touren: der Nordic Walking
Parcours auf der Badehalbinsel Absberg

Gehören einfach zusammen:
Sonne, Strand und Beachvolleyball



Da schießt auch der Fun-Faktor
in die Höhe: Bungee-Trampolin-
anlage im Seezentrum Langlau





NATURERLEBNIS AUF SCHRITT UND

UNTERWEGS IN RICHTUNG ENTSPANNUNG: WANDERN, RADFAHREN UND KNEIPPEN

Sie wandern, walken, joggen oder radeln gerne? Dann sind Sie am Brombachsee goldrichtig. Denn die idyllische Gegend lässt sich prima zu Fuß oder per Rad erkunden. Ein umfangreiches, gut ausgebautes und beschildertes Rad- und Wanderwegenetz lädt zum entspannten Spaziergang ebenso ein wie zum sportlichen Workout oder zur Tagestour um alle drei Seen (die sich aber auch alle einzeln umrunden lassen). Sämtliche Rad- Wanderwege sind flach und asphaltiert oder geschottert und können auch von Familien mit Kindern, Menschen mit Mobilitätseinschränkungen oder älteren Menschen problemlos bewältigt werden. Wer kein Fahrrad dabei hat, kann sich an sechs der acht Freizeitanlagen einen Drahtesel oder ein E-Bike ausleihen. Zum Ausruhen und Auftanken zwischendurch laden sowohl die Badestrände als auch die vielfältige Gastronomie rund um den See ein. Und wer seine glühenden Füße abkühlen möchte, kann dies in sechs Kneippanlagen tun – wohltuend und kräftigend für Stoffwechsel, Kreislauf, Nerven- und Immunsystem und bewährt gegen Migräne und Schlafstörungen. Übrigens: sehr reizvoll ist der Brombachsee als Wanderrevier auch in den Wintermonaten!

- **Gesamtstrecke um alle drei Seen: ca. 30 km;**
Rundweg Großer Brombachsee: ca. 18 km,
Rundweg Kleiner Brombachsee: ca 8,5 km,
Rundweg Igelsbachsee: ca. 6 km
- **Fahrradverleih:** Badehalbinsel Absberg,
Seezentren Enderndorf am See, Ramsberg,
Pleinfeld, Allmannsdorf, Langlau
- **Als Stromtreter-Region bietet das Fränkische
Seenland auch ganz viel Service für E-Bike-Fahrer**
- **Kneippanlagen:** Obererlbach, Absberg,
Enderndorf am See, Mandlesmühle,
Seezentren Ramsberg und Langlau
- **Dezember bis Februar:**
Brombachseer WinterWanderFreuden
(in Kooperation mit der ansässigen Gastronomie)
www.zv-brombachsee.de/winterwanderfreuden

Freizeitspaß auch bei klirrender
Kälte: die WinterWanderFreuden



TRITT WILL

Wohltuend für Körper und Seele:
Kneippen – rund um den See
warten sechs Kneippanlagen



Wege und Infrastruktur
sind größtenteils barrierefrei



Die schöne Natur
lädt zum Wandern ein

Immer eine gute „Erfahrung“:
Radeln rund um die Seen





ERLEBNISVIELFALT MIT SEEBLICK

FESTE, MÄRKTE UND EVENTS FÜR JEDES ALTER UND JEDEN GESCHMACK

Sie sorgen für Glanzpunkte im Freizeitkalender: die Veranstaltungen an und auf den Seen sowie in den Orten und Anlagen am Ufer. Lassen Sie sich begeistern von spektakulären Großevents wie „Magische Momente“, „Lieder am See“ oder „Burning Beach“. Erkunden Sie den See mit Ihren Kindern beim Familien-Erlebnistag „Entdecke den Brombachsee“. Durchstöbern Sie die Schatztruhe der Region beim SeenLandMarkt auf der Badehalbinsel Absberg. Lernen Sie die Region und ihre Menschen kennen auf der Festwiese Allmannsdorf, beim Oldtimertreffen oder einer der Beachpartys. Gehen Sie sportlich in Führung beim Seenlandmarathon. Feiern Sie stimmungsvoll bei der SeeWeihnacht oder auf einem der Weihnachtsmärkte in den Seegemeinden. Und und und...

Alle Veranstaltungen finden Sie stets aktuell auf der Homepage des Zweckverbands Brombachsee:
www.zv-brombachsee.de/veranstaltungen



VERANSTALTUNGSHIGHLIGHTS

- **SeenLandMarkt**
Kunst, Kultur und Kulinarik auf der Badehalbinsel Absberg
www.zv-brombachsee.de/seenlandmarkt
- **Entdecke den Brombachsee**
Sport, Spiel, Spaß und Schatzsuche beim Familien-Erlebnistag
www.zv-brombachsee.de/entdeckedenbrombachsee
- **Magische Momente Brombachsee**
Laser, Kultur, Kulinarik – das Highlight aus Klang, Licht und Farben
www.magische-momente-brombachsee.de
- **Lieder am See**
Musikfestival der Extraklasse im Strandbad Enderndorf
www.liederamsee.de
- **Seenlandmarathon**
Der besondere Landschaftslauf – vom Bambinilauf bis zum Vollmarathon
www.seenlandmarathon.de
- **Burning Beach**
Electronicmusicfestival – Sommer.Sonne.Techno.Tanzen.Bass.
www.burningbeach.de



Magische Momente:
Laser. Kultur. Kulinarik.



„Lieder am See“ in Enderndorf



SeenLandMarkt auf der
Badehalbinsel Absberg



Familien-Erlebnistag
„Entdecke den Brombachsee“



Bewegt die ganze Region:
der Seenlandmarathon



FAMILYGOLF – SOCCERGOLFANLAGE PLEINFELD

HIER GEHT'S RUND – FÜR ALLE, DIE AM BALL BLEIBEN WOLLEN

So haben Sie Fußball, Minigolf, Billard oder Golf noch nie gespielt! Mit Soccergolf, Natur-Minigolf, Bubble-Soccer und Fußball-Billard bietet Familygolf in Pleinfeld originelle Variationen der bekannten Freizeitsportarten. Egal, ob Sie eine echte sportliche Herausforderung suchen oder einfach gemeinsam Spaß haben wollen: hier sind Sie richtig!

Bei Soccergolf (Fußballgolf) wird der Ball mit dem Fuß über eine Art Golfbahn bewegt, an deren Ende er eingelocht werden muss. 18 Bahnen bieten immer neue Herausforderungen.

Natur statt Beton: das ist Family-Minigolf. Statt der üblichen künstlichen Hindernisse müssen Sandbunker, Wurzeln, Steinsteilen und Felsbrocken umspielt oder Steigungen überwunden werden.

Beim Bubble-Soccer steckt jeder Spieler in einer riesigen Kunststoff-Blase, die Oberkörper und Kopf schützt. Die Beine bleiben frei für ein Spiel mit viel Körpereinsatz, aber ohne Verletzungsgefahr. Auch für Kinder ab 10 Jahren geeignet. Anmeldung erforderlich!

Das ist Mega-Pool! Beim Fußball-Billard auf einem überdimensionalen „Tisch“ fungieren 16 farbige Fußbälle als Kugeln, die statt mit dem Queue mit dem Fuß versenkt werden wollen.

Und damit Sie vergnügte Stunden entspannt ausklingen lassen können, verfügt die Anlage über einen gemütlichen Biergarten.



www.familygolf.de

Familygolf

Sportpark 2 · 91785 Pleinfeld
Tel. 09144/5939038
e-Mail: info@familygolf.de



- 4 Spielangebote auf insgesamt 52.000 m²
- Soccergolf: 18 Bahnen von 35 bis 125 m Länge (Gesamtlänge ca. 2 km)
- Family-Minigolf: 18 Kunstrasen-Bahnen mit natürlichen Hindernissen
- Bubble-Soccer (nur nach Voranmeldung; auch für Kinder ab 10 Jahren)
- Fußball-Billard auf 9 x 4 m Spielfläche
- Biergarten für entspanntes Cool-Down
- Catering für Gruppen auf Vorbestellung möglich
- für Kindergeburtstage, Familienfeste, Firmenveranstaltungen und Gruppenausflüge buchbar

zu finden im PLUS:

B Freizeitanlage
Pleinfeld

1

D
D

Action ohne Verletzungsgefahr:
Bubble Soccer sieht nicht nur witzig aus,
sondern macht auch jede Menge Spaß



Hier stehen auch versierte Kicker
vor ganz neuen Herausforderungen



Jede Menge Platz für Spiel und Spaß
bietet das 52.000 m² große Gelände



INFOZENTRUM SEENLAND

MULTIMEDIALE DOKUMENTATION EINES JAHRHUNDERTPROJEKTS

Wie und warum entstand das Fränkische Seenland? Wer sich über das größte wasserwirtschaftliche Projekt des Freistaats Bayern informieren will, ist im Infozentrum an der Mandlesmühle richtig. Auf zwei Etagen mit rund 300 m² Fläche werden hier Beweggründe, Planung und bauliche Umsetzung anschaulich dargestellt. Mit Schautafeln, Videovorführungen, einer Drehelementewand und vielen Touch-Screen-Monitoren spannt die multimediale Ausstellung den Bogen vom Bau des Karlsgrabens im Jahr 793 bis zum heutigen computergesteuerten Betrieb der Überleitung Donau-Main. Direkt an die Mandlesmühle schließt sich eine Kneippanlage an.

Wasserwirtschaftsamt
Ansbach



www.wwa-an.bayern.de

Infozentrum Seenland

Mandlesmühle 1 · 91785 Pleinfeld



- Eintritt frei
- Behindertenparkplätze direkt vor dem Gebäude
- Kneippbecken nebenan
- Wiese, Tische und Bänke für Brotzeit/Picknick
- Zugang zum kostenlosen Bayern-WLAN
- Informationen zu aktuellen Freizeitangeboten und Veranstaltungen
- halbstündliche Filmvorführung „Fränkisches Seenland“ (Dauer: 30 Minuten)

zu finden im PLUS: 2



WEG DER WASSERKRAFT

WASSER FÜR WISSENSDURSTIGE – LEHRREICHES RUND UM DIE WASSERKRAFT

Wasser ist Freizeitvergnügen und Lebensraum, aber Wasser hat auch eine unglaubliche Kraft. Diese Kraft wird schon seit Jahrhunderten genutzt: Einst hat das Wasser Mühlsteine angetrieben, heute erzeugt es Strom. Auf dem neuen Lehr- und Erlebnispfad „Weg der Wasserkraft“ können Besucher die Geschichte und Gegenwart der Wasserkraftnutzung im Fränkischen Seenland erleben. Mit einem Mühlrad um die Wette sägen, die versunkenen Mühlen im Brombachsee finden, durch's Schlüsselloch im Kraftwerk spitzen oder knifflige Rätselfragen lösen: Die ganze Familie kann hier staunen und lernen.



www.wwa-an.bayern.de

Infozentrum Seenland

Mandlesmühle 1 · 91785 Pleinfeld



- 5 Kilometer Rundweg, verschiedene Einstiegspunkte
- für Rollstuhlfahrer und Kinderwagen geeignet (asphaltiert)
- interaktive Stationen
- extra Schautafeln für Kinder
- Begleit-App mit audiovisuellem Material
- geöffnet: im Sommerhalbjahr (April-Oktober) von 10-16 Uhr
- einige Stationen ganzjährig für Besucher nutzbar

zu finden im PLUS: **3**

A Sie sind ständig, zu jeder Zeit, im Überfluss vorhanden.

B Sie stehen kostenlos zur Verfügung und sind deshalb besonders billig.

C Sie sind praktisch unerschöpflich.

Antwort C ist richtig!

Regenerative Energien (auch erneuerbare Energien) sind nachhaltige oder Öko-Energien.

KINDERSPIELPLÄTZE

HIER IST DAS KINDERLACHEN ZUHAUSE!

Schiff ahoi, Leinen hoch! Auf geht's zum Piratenabenteuer! Auf den Spielplätzen rund um den Brombachsee vermischen sich Fantasiewelten mit der Wirklichkeit. Piratenschiffe, Mühlen, Türme und Hängebrücken wollen erobert werden. Das Karussell dreht sich, die Wippe hüpft, die Schaukeln schwingen. An jeder Freizeitanlage können sich die Kinder an mindestens einem gut ausgestatteten Spielplatz austoben. Die Areale sind fantasievoll und kindgerecht gestaltet, und in Ramsberg und am neuen Mühlenspielplatz in Enderndorf stehen auch barrierefreie Spielgeräte zur Verfügung.



www.zv-brombachsee.de

Zweckverband Brombachsee

Obere Dorfstraße 3 · 91785 Pleinfeld-Ramsberg
Tel. 09144/571
e-Mail: mail@zv-brombachsee.de



- Badahalbinsel Absberg: Spielplatz beim Haus am See; Spielschiff bei der Beachbar am Wakepark
- Absberg-Seespitz: Spielplatz beim Restaurant Seeklause
- Allmannsdorf: Piratenspielplatz bei Sand & Sofa
- Enderndorf: Mühlenspielplatz am Strand mit barrierefreien Elementen; Spielplatz an der Freizeitanlage Igelsbachsee (Sand & Sofa)
- Pleinfeld: Spielplatz beim Strandhaus West
- Ramsberg: Spielplatz mit Barrierefreien Elementen beim Restaurant „Die Bucht“; Spielplatz am Strand
- Langlau: Spielplatz am Strand; Spielplatz im SeeCamping Langlau



zu finden im PLUS

SPALTER BARFUSSWONNENWEG

HINEIN INS BLANKE VERGNÜGEN – SO HABEN SIE DIE NATUR NOCH NIE GESPÜRT!

Barfußlaufen ist Lebensfreude pur – und tut Körper wie Seele gleichermaßen gut! Lassen Sie den Stress des Alltags mit Ihren Schuhen am Ausgangspunkt des BarfußWonnenWegs zurück. Gehen Sie auf bloßen Füßen auf Entdeckungstour ins Reich des Tastsinns: über Naturstein, Moos, Holz, Rindenmulch, Kiesel, durch Gras, Sand und Wasser. Das regt Kreislauf und Durchblutung an, trainiert Gleichgewichtssinn und Koordinationsfähigkeit und sorgt nicht zuletzt für eine gesunde Körperhaltung – bei Kindern wie Erwachsenen. Für Abenteuerstimmung sorgen u. a. eine Seilbrücke, Balancierhölzer und Trittsteine im Bach.



www.spalt.de

**Museum HopfenBlerGut und
Tourist Information Stadt Spalt**

(Projektträger: Touristikverband Sonnenseite Brombachsee e. V.)

Gabrielplatz 1 · 91174 Spalt

Tel. 09175/7965-50

e-Mail: kornhaus@spalt.de

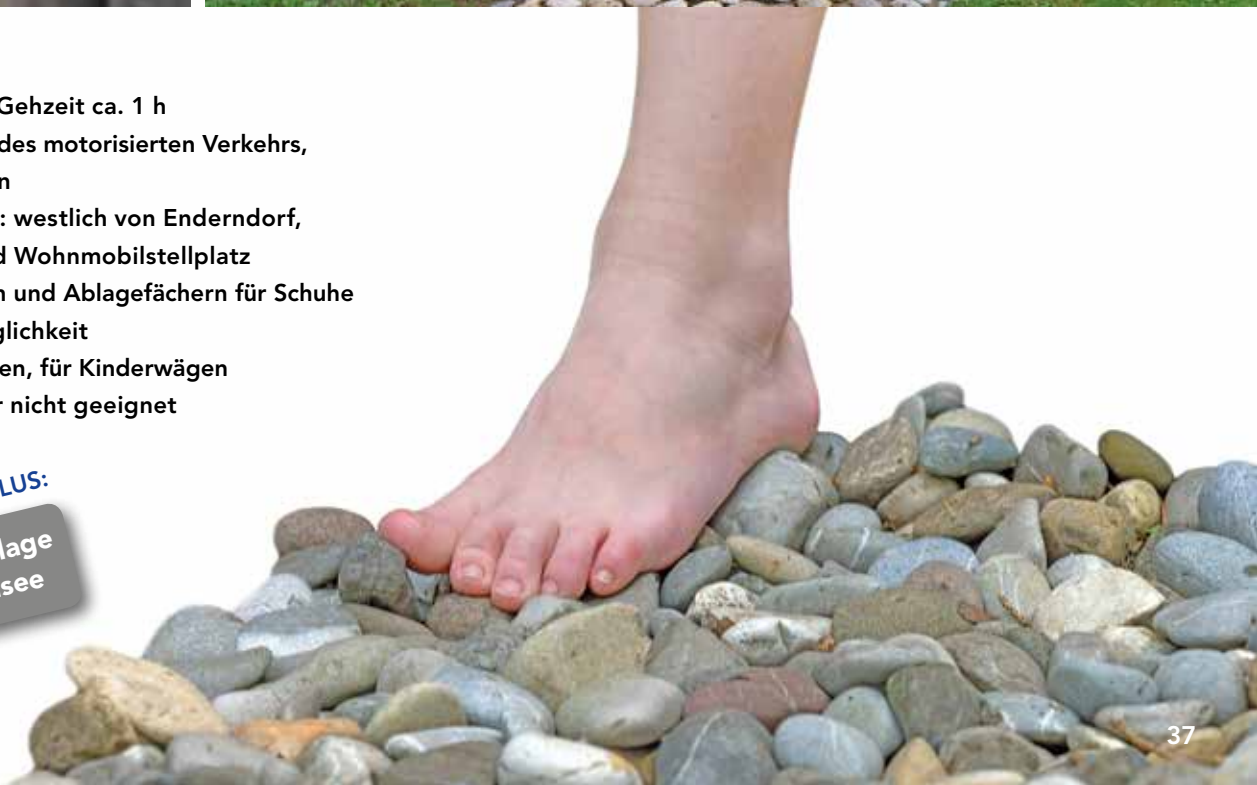


- Eintritt frei
- Gesamtlänge 2 km, Gehzeit ca. 1 h
- Erlebnisweg abseits des motorisierten Verkehrs, deutliche Steigungen
- Start- und Endpunkt: westlich von Enderndorf, neben Camping- und Wohnmobilstellplatz
- inkl. Fußwaschstation und Ablagefächern für Schuhe
- Rondell mit Rastmöglichkeit
- für Familien empfohlen, für Kinderwägen und Rollstühle leider nicht geeignet

zu finden im PLUS:

E Freizeitanlage
Igelsbachsee

4



ABENTEUERWALD ENDERNDORF

NERVENKITZEL? ABER SICHER – FÜR JUNG UND ALT IN FREIER NATUR

Naturverbundene Bewegung, Spaß, Spannung und Abenteuer abseits des Alltags: das bietet der Erlebnis-Kletterpark Abenteuerwald Enderndorf. Beim Balancieren, Schwingen oder Hangeln durch acht Kletterparcours in 2 bis 14 Metern Höhe können kleine wie große Kletterer ihre Grenzen austesten – dank professioneller Ausrüstung ganz ohne Risiko. Diverse Schwierigkeitsgrade sorgen dafür, dass Anfänger wie Geübte auf ihre Kosten kommen. Besonderen Nervenkitzel verspricht die 560 m lange Seeüberfahrt über den Igelsbachsee mit bis zu 60 km/h. Und wer möchte nicht mit der Fly-Line einmal lautlos wie ein Vogel durch den Wald gleiten...?



www.abenteuer-wald.com

Abenteuerwald GmbH

Zum Igelsbachsee 1 · 91174 Spalt/Enderndorf am See
Tel. 09175/907257 · Fax: 09175-907270
e-Mail: enderndorf@abenteuer-wald.com



- 8 Parcours diverser Schwierigkeitsgrade (ab 6 Jahren)
- Kletterdauer Entdeckerparcours:
ca. 1,5 h, großer Parcours: ca. 3 bis 3,5 h
- Seeüberfahrt (ab 6 Jahren, in Verbindung mit dem Kletterpark)
- kurvenreiche Fahrt mit der Fly-Line durch den Wald (ab 5 Jahren)
- Ausrüstung wird gestellt, Klettererfahrung ist nicht notwendig
- Spezielle Angebote für (Groß-)Gruppen, Schulklassen, Firmen, Vereine
- Geschenkgutscheine in großer Auswahl erhältlich



zu finden im PLUS:

E Freizeitanlage
Igelsbachsee

5

CHARLY'S RADLSTADEL

ZWEIRADWERKSTATT UND FACHHANDEL MIT MEHR ALS 25-JÄHRIGER ERFAHRUNG

Er steht allen Radfahr-Fans buchstäblich mit Rad und Tat zur Seite: Karl Hofmann ist die Seele und der Chef von Charly's Radlstadel. Das Zweiradfachgeschäft in Absberg bietet weit mehr als nur eine große Auswahl an Fahrrädern und E-Bikes. Erstklassige, persönliche Beratung, meisterhafter Service und Reparaturen sind hier selbstverständlich. Sie wollen sich ein neues Fahrrad kaufen? Fahrräder oder E-Bikes für die Familientour ausleihen? Einfach mal ein E-Bike testen? Charly's Radlstadel sorgt dafür, dass Sie mobil werden und bleiben. Der Radweg rund um die Seen beginnt direkt am Fahrradgeschäft.



www.charlys-radlstadel.de

Charly's Radlstadel · Meisterbetrieb

Griesbuck 28 · 91720 Absberg
Tel. 09175/1518 · Fax 09175/9818
e-Mail: charlys-radlstadel@t-online.de



- **erstklassige Beratung: fachkundig – persönlich – individuell**
- **umfangreiches Sortiment an Mountainbikes, Trekkingrädern, Kinderrädern und E-Bikes**
- **große Auswahl an Zubehör für Freizeit und Sport**
- **Meisterwerkstatt mit Express-Reparaturservice**
- **Leihfahrräder und -zubehör zu günstigen Konditionen**
- **Testcenter mit kostenloser Einweisung in das Fahren mit Stromrädern**
- **Schlauchautomat am Wohnmobilstellplatz auf der Badehalbinsel Absberg (26 und 28 Zoll, diverse Ventile)**
- **Parkplätze vorhanden**



zu finden im PLUS: 6

SAN-SHINE-CAMP/SAN-AKTIV-TOURS

365 TAGE IM JAHR NATURNAH FEIERN & ERLEBEN IM OUTDOOR- UND EVENTGELÄNDE

Einmal Abenteuer und zurück? Dann auf ins SAN-shine-CAMP! Ein Besuch in dem Outdoor- und Eventgelände am Kleinen Brombachsee bringt Besucher jeden Alters nonstop raus aus dem Alltagstrott und rein ins Freizeitvergnügen. Dazu stehen auf dem etwa 2.400 m² großen Areal Holzzelte, eine Sandarena, große Lagerfeuerstellen, ein Wachturm, ein überdachter Bogenschießstand, eine Kanu-Vermietstation, eine Holzkegelbahn, eine Torwand und vieles mehr bereit.

Die perfekte Kombi aus Naturnähe und Gemütlichkeit – und das zu jeder Jahreszeit. Denn dank großem Spielstadl mit warmer Stub'n, uriger Trapperhütte und beheizbarem Holz-Glas-Tipi kann man hier das ganze Jahr über wetterunabhängig spielen und feiern. Ob Kindergeburtstag oder Teambuilding-Event, Familienfeier oder Klassenausflug: hier wird jedes Event zum Erlebnis. Dafür sorgen nicht zuletzt die zubuchbaren Angebote vom Bogenschießen über Riesenkicker bis hin zu Teamspielen für jedes Alter und jede Gruppengröße, betreut von erfahrenen SAN-aktiv-TOUR-Guides.

Besonders stimmungsvoll: einen aktiven Tag – ob mit Klettern, Wakeboarden, Radeln oder Surfen verbracht – gemütlich am Lagerfeuer ausklingen lassen. Und nach einer Nacht im Holzzelt (S. 61) warten neue Aktivangebote zu Wasser (S. 18) oder zu Lande...

Zahlreiche Outdoor- und Eventattraktionen (siehe S. 39)

WinterWanderFreuden (Dezember bis Februar)

Touren und Ausflüge

- Rad- und Rikschavermietung in Langlau, Ramsberg, Enderndorf, Allmannsdorf und am Altmühlsee
- Wander- und Radwandertouren mit Gepäckservice
- Armbrustschießen in der römischen Waffenkammer
- Kanutouren (siehe S. 18)

Teampay- und Teambuilding-Events (ganzjährig buchbar)

- Betriebsfeste, Tagungen
- Hochzeiten, Geburtstage
- Schulklassen-Specials
- Kindergeburtstage u. v. m.

Viele Freizeit- und Aktivangebote auch zu Wasser (siehe S. 18)

Übernachten in Holzzelten (siehe S. 61)



SAN-aktiv-TOURS

www.san-shine-camp.de

SAN-shine-CAMP Brombachsee

Badehalbinsel 1a · 91720 Absberg

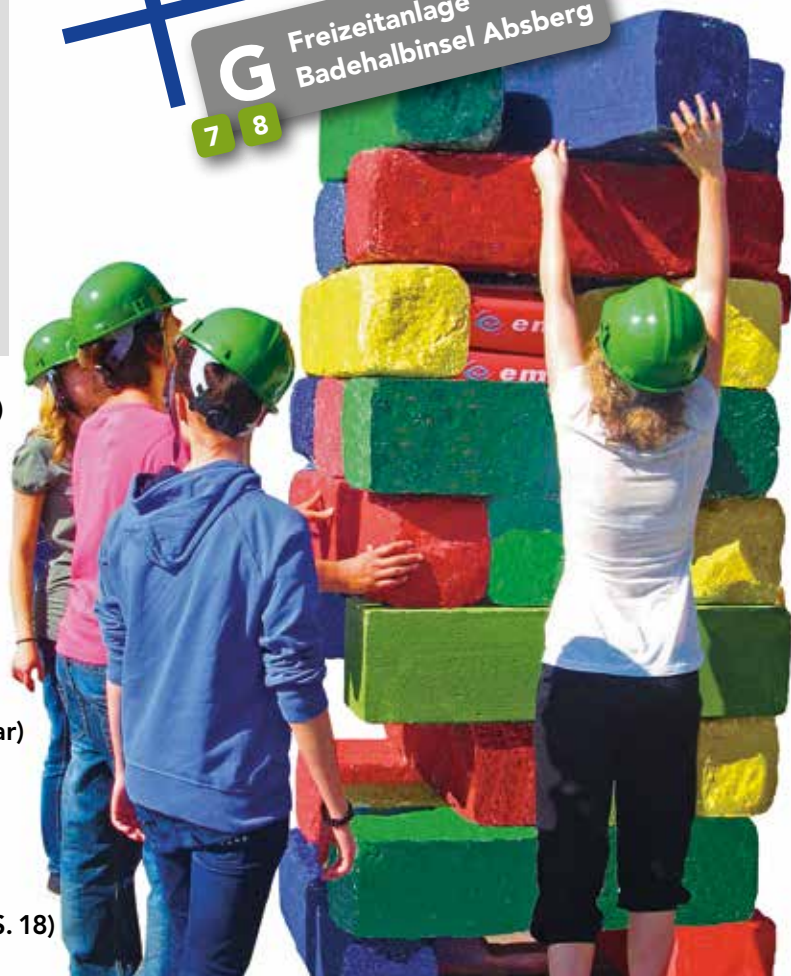
Info & Buchung: SAN-aktiv-TOURS

Otto-Dietrich-Str. 3 · 91710 Gunzenhausen

Tel. 09831/4936 · Fax 09831/80594

www.san-aktiv-tours.de

e-Mail: info@san-aktiv-tours.de





Bogenschießen wie Robin Hood:
Hier kann es jeder mal ausprobieren



Rund um den See betreibt SAN-aktiv-TOURS
vier Fahrrad- und Rikschavermietstationen

AUF EINEN BLICK

- ganzjährig Freizeitspaß auf 2.400 m²
- überdachter Bogenschieß-Stand
- Holzelte zum Übernachten (S. 61)
- großer Spiel- und Eventstadl mit warmer Stub'n
- Sandarena, Trapperhütte, Holzkegelbahn, Torwand, Tischtennis u. v. m.
- Pizzaofen, Lagerfeuer
- Beheiztes Holz-Glas-Tipi
- Brombachsee Winterspiele

Gemütlichkeit unter freiem Himmel oder im Tipi... und danach zum Schlafen ins Holzzelt
Ideal auch im Winter!



Stimmungsvoll feiern und
Gemeinschaft erleben ist hier
das ganze Jahr über möglich

GASTRONOMIE



Hol dir neue Energie. Feier deinen Tag. Spür die Gemeinschaft. Genieße die Gaben der Natur, von kundigen Köchen veredelt. Dein Teller: ein Augenschmaus. Dein Glas: Zug um Zug Erfrischung. Schenk deinem Gaumen eine gute Erfahrung: So schmeckt das Leben.



„Essen und Trinken hält Leib und Seele zusammen.“

Sokrates (470-399 v. Chr.)



„DIE BUCHT“ AM BROMBACHSEE

GANZ RELAXED GENIESSEN – MIT BLICK AUF HAFEN UND STRAND

Einen aktiven Tag auf oder am See gepflegt starten, stilvoll eine Pause einlegen oder entspannt ausklingen lassen: dafür bietet „Die Bucht“ in Ramsberg ideale Voraussetzungen. Direkt am Fuß- und Radweg rund um die Seen sowie gleich neben Spielplatz, Strand und Hafen gelegen, kann man sich hier auf der sonnigen Terrasse, im Biergarten oder der chilligen Open Air-Lounge mit wechselnden Speisen, Kaffee und Kuchen oder einem Cocktail gastronomisch verwöhnen lassen – garniert mit einem wunderbaren Blick auf die charakteristische Ramsberger Bucht und das maritime Treiben im größten Binnensegelhafen Deutschlands.



www.diebuchtambrombachsee.de

Die Bucht am Brombachsee Pleinfeld

Leitenbuckstraße 10 · 91785 Pleinfeld

Tel. 09144/9249111

e-Mail: info@diebuchtambrombachsee.de



- Terrasse (mit Bedienung), Biergarten/Wirtsgarten (SB-Bereich)
- Sitzplätze innen: 120 (mit Bedienung), außen: 160
- Seniorenportionen/Kindermenüs/vegetarische Gerichte
- Spielplatz auf dem Grundstück, Spielecke im Haus
- Kinderhochstühle in allen Größen
- Bus- und Pkw-Parkplatz am Haus
- Biker, Wanderer, Busse und Gruppen willkommen
- Firmenveranstaltungen und Privatfeiern (ganzjährig möglich)
- bedingt rollstuhlgerecht



zu finden im PLUS:

A Freizeitanlage
Ramsberger Strand

STRANDHAUS WEST

FERIENSTIMMUNG ZWISCHEN WALD UND WASSER

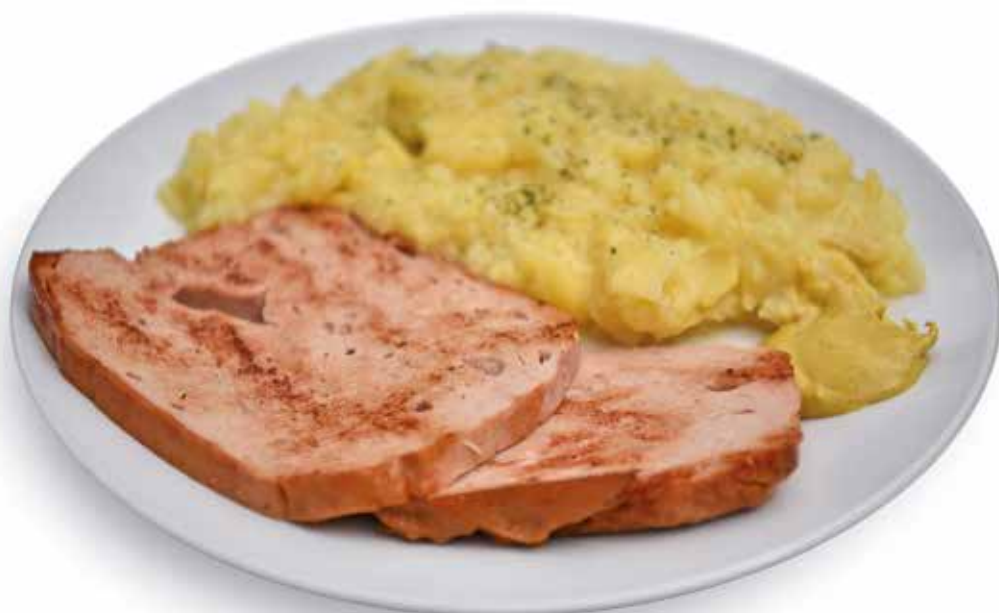
Das Strandhaus West ist der wohl letzte „klassische“ Kiosk am See. Direkt am Pleinfelder Badestrand versorgen Martin und sein Team Ausflügler wie Urlauber schnell und unkompliziert mit einer Stärkung – die SB-Theke hält dafür kalte und heiße Getränke, Eis am Stiel und eine Reihe einfacher, aber leckerer Gerichte bereit. Bei schönem Wetter lädt der schattige Biergarten zum entspannten Verweilen ein. Lacht die Sonne einmal nicht vom Himmel, bietet ein Zelt geschützte Sitzplätze. Unbedingt probieren sollten Sie die unumstrittene Strandhaus-Spezialität: Leberkäs vom Hausmetzger mit selbstgemachtem Kartoffelsalat!

Strandhaus West

Am Brombachsee 4
91785 Pleinfeld



- 250 m von der Schiffsanlegestelle Pleinfeld entfernt
- Sitzplätze überdacht: 60, außen: 250
- Terrasse/Biergarten/Wirtsgarten
- Kinderspielplatz
- „Waldparkplatz“ für Pkw und Busse in Laufnähe
- Gruppen und Busreisen willkommen
- rollstuhlgerecht
- Haustiere willkommen
- durchgehend warme Küche
- Badestrand mit sonnigen und schattigen Bereichen direkt nebenan



zu finden im PLUS:

B

Freizeitanlage
Pleinfeld

2

SAND & SOFA ALLMANNSDORF

DER PERFEKTE EINSTIEG IN DEN AUSSTIEG AUS DEM ALLTAG

Ein Blick von der Sonnenterrasse der „Sand & Sofa Lounge“ Allmannsdorf – und man ist raus aus der Enge des Alltags. Gleich neben dem weitläufigsten Strand und am Hauptdamm des Großen Brombachsees gelegen, kann man hier bei traumhafter Aussicht ganz entspannt die mediterranen Speisen, ein Glas Wein oder einen frisch gemixten Cocktail genießen. Dazu liegt Duft von knuspriger Pizza aus dem Holzbackofen in der Luft. Bequem: die Anlegestelle der „MS Brombachsee“ liegt direkt vor der Tür, Kinder können sich auf dem großen, neu gestalteten Piratenspielfeld nebenan austoben.

SAND & SOFA

www.sandundsofa.de

Sand & Sofa Allmannsdorf

Allmannsdorf 40 · 91785 Pleinfeld
Tel. 09144/6087356



- Sitzplätze innen: 80, außen: 300
- Terrasse/Biergarten/Wirtsgarten
- Seniorenportionen/Kindermenüs/vegetarische Gerichte
- Pizza aus dem Holzbackofen
- großer Spielplatz auf dem Grundstück
- Bus- und Pkw-Parkplatz am Haus
- rollstuhlgerecht
- Haustiere erlaubt
- durchgehend warme Küche



zu finden im PLUS:

C Freizeitanlage
Allmannsdorf

3

SB-RESTAURANT SEEKLAUSE

VERSTECKTES KLEINOD MIT BAYERISCHEM FLAIR UND BLICK AUF ZWEI SEEN

Er zählt zu den Top 20 der schönsten Biergärten Frankens: der Gastgarten der „Seeklause“, direkt am Damm zwischen Großem und Kleinem Brombachsee gelegen. Die Gäste schätzen die sehr ruhige Lage abseits des Autoverkehrs ebenso wie die hausgemachten Spezialitäten – ob als Snack für den kleinen Hunger (gern auch zum Mitnehmen) oder beim ausgedehnten, gemütlichen Abendessen. Besonders zu empfehlen: der knusprigluftiger Kaiserschmarrn mit Apfelmus und die geräucherte Forellen aus der Region. Das SB-Restaurant Seeklause ist ganzjährig geöffnet.

SB-Restaurant Seeklause

Seespitz 3 · 91720 Absberg (Nähe FKK-Badestrand)
Tel. 09175/9073226 · Fax: 09175/9073227



- Sitzplätze innen: 70, außen: 200
- Biergarten/Wirtsgarten
- Seniorenportionen
- Abenteuerspielplatz auf dem Grundstück
- Bus- und Pkw-Parkplatz am Haus
- Stromtreter-Ladestation
- Haustiere erlaubt
- durchgehend warme Küche



zu finden im PLUS:

F Freizeitanlage
Absberg-Seespitz

5

SAND & SOFA

KULTIGER TREFFPUNKT FÜR SONNENHUNGRIGE UND GENIESSER

Chillen mit Stil: unter diesem Motto verwöhnt das Strandhaus „sand & sofa“ am Igelsbachsee seine Gäste. Ob im Biergarten oder in der Lounge: zwischen Sonne und Wasser ist hier Erholung für alle Sinne angesagt – der richtige Platz, um einen ereignisreichen Urlaubstag entspannt ausklingen zu lassen.

Schlemmen wie im Süden? Fränkische Schmankerl? Feine Kuchen und Kaffeespezialitäten? Das ehemalige „Strandhaus Zweiseenplatz“ beweist, dass Kulinarik und schnelle Küche kein Widerspruch sein müssen – im Gegenteil. Hier versteht man Kochen als gelebte Kreativität, frische Zutaten und liebevolle Zubereitung sorgen für besondere Gaumenfreuden.

Und weil der Name „sand & sofa“ Programm ist, wartet die Strandlounge mit bequemen Sesseln und Liegestühlen auf echtem Sandboden auf. Genießen Sie bei einem handgemixten Cocktail den traumhaften Ausblick auf gleich zwei Seen – am besten bei einem der legendären Sonnenuntergänge. Eine Institution sind nicht zuletzt die sommerlichen Live-Acts mit Musikern und Bands. Und im Winter lockt mit der Brombach SeeWeihnacht ein Adventsmarkt samt Fackelschein ans Seeufer.

SAND & SOFA
die lounge am igelsbachsee

www.sandundsofa.de

Sand & Sofa

Zum Hafen 12 · 91174 Spalt/Enderndorf am See
Tel. 09175/9080408

e-Mail: sandundsofa@gmail.com

- Sitzplätze innen: 20, außen: 220
- Terrasse/Biergarten/Wirtsgarten
- vegetarische und vegane Gerichte
- Bus- und Pkw-Parkplatz am Haus
- bedingt rollstuhlgerecht
- Haustiere erlaubt
- durchgehend warme Küche
- kostenloses Gäste-WLAN

zu finden im PLUS:

E Freizeitanlage
Igelsbachsee

4



Der schönste Platz, um den Sonnen-
untergang am See zu genießen



UNSERE SPEZIALITÄTEN

- Spalter Bier
- Riesen-Currywurst
- typisch fränkische Schmankerl
- original Holzofenpizza, italienische Pasta, frische Salatkreationen
- saisonale Gerichte (Spargel etc.)
- Kaffeespezialitäten und feine Kuchen
- handgemixte Cocktails, Aperitifs, Wein, Sekt

Gelebte Kreativität,
liebervoll zubereitet



Stilvoll chillen am Seeufer



Hier wird Genuß noch von Hand gemacht



Knusprig und duftend:
Pizza frisch aus dem Holzofen



HAUS AM SEE

BEHAGLICHE ATMOSPHÄRE UND GENUSS UNTER SCHATTIGEN BÄUMEN

Liebe auf den ersten Blick war es, als die Pächter das „Haus am See“ zum ersten Mal gesehen haben. Und mit viel Liebe betreiben sie auch seitdem diesen Wohlfühl-Ort auf der Badehalbinsel Absberg. Unter dem Schatten der Kiefern können Urlauber und Badegäste die Füße hochlegen, den Blick über den See schweifen lassen und genießen. Etwa einen saftigen Burger, leckere Pastagerichte, Pommies, Kuchen oder Eis. Außerhalb der Sommermonate lädt die gemütliche Stube mit Kamin und Seeblick zu einer Einkehr nach dem Spaziergang.



www.hausamsee-seenland.de

Haus am See

Badehalbinsel 3 · 91720 Absberg
Tel. 09175/3399808



zu finden im PLUS:

G Freizeitanlage
Badehalbinsel Absberg

- Sitzplätze innen: 50, außen: 300
- Biergarten/Wirtsgarten
- Spielplatz auf dem Grundstück
- Feiern jeder Art herzlich willkommen
- ganzjährig geöffnet
- Brötchenservice für Wohnmobilisten
- durchgehend warme Küche
- Haustiere willkommen



BIERGARTEN „ZUM HAFEN“

SCHMACKHAFTES ESSEN BEI HERRLICHEM SEEBLICK

Der perfekte Ausgangspunkt, Zwischenstopp oder Abschluss eines Tages auf der Badehalbinsel Absberg? Der Biergarten „Zum Hafen“! Direkt am Radweg und mit Nähe zum Hundestrand, Segelhafen, Fahrradverleih und Surfschule gelegen, punktet das Freiluft-Restaurant mit gigantischem Seeblick (am schönsten von der Hochterrasse mit großem Sonnensegel) und leckerem Essen – frisch, fränkisch, saisonal. Ob draußen oder im gemütlichen Jägerstüberl: die Karte bietet u. a. Herzhaftes, Deftiges vom Grill, gesunde Salate und vegetarische Gerichte. Unbedingt probieren: frischen Fisch und köstliche Wildspezialitäten.

www.zum-hafen-absberg.de

Biergarten „Zum Hafen“

Badehalbinsel 1 · 91720 Absberg
Tel. 0171/5874744 (allgemeine Infos)
Tel. 0176/78420090 (für Reservierungen)



- fränkische Schmankerl, saisonale Gerichte, regionale und internationale Küche
- knackfrische Salate aus regionalem Anbau und vegetarische Gerichte
- Wild- und Fischspezialitäten aus heimischer Jagd und eigenen Gewässern
- Kinder, Rollstuhlfahrer, Busreisegruppen und Hunde sind herzlich willkommen
- Tret- und Ruderbootverleih
- überdachte Terrassen
- Eis, Kaffee und Kuchen

zu finden im PLUS:
G Freizeitanlage
 Badehalbinsel Absberg
 7



BEACHBAR AM WAKEPARK BROMBACHSEE

HIER IST DER SOMMER ZUHAUSE!

Die Beachbar am Wakepark Brombachsee hat ihren Namen verdient: Feiner Sand, Palmen und ein einzigartiger Ausblick auf das Geschehen an den Wakeboard-Anlagen machen die Location zu einem wahren Sommer-Hot-Spot! Nachhaltig und schnell zubereitete Speisen mit Zutaten direkt aus der Region verwöhnen den Gaumen der Urlauber und Sportler. Herzhafte Burger, würzige Currywurst, vegane Bowls oder knackige Salate stehen auf der Karte. Auch auf eine Tasse Kaffee oder einen Kuchen treffen sich die Gäste gern und beobachten dabei vom Ufer aus, wie die Wakeboarder spektakuläre Tricks auf dem Wasser vollführen.



www.wakepark-brombachsee.de

Wakepark Brombachsee

Badehalbinsel 7 · 91720 Absberg
Tel. 09175/4419892

e-Mail: info@wakepark-brombachsee.de
Instagram: @wakeparkbrombachsee



zu finden im PLUS:

G Freizeitanlage
Badehalbinsel Absberg

- direkt am Wakepark Brombachsee
- 150-200 Sitzplätze im Biergarten und Lounge-Bereich
- Gruppen willkommen
- Firmenfeiern und Privatfeiern auf Anfrage
- rollstuhlgerecht
- Haustiere willkommen
- Kinderspielplatz
- vegetarische Gerichte
- durchgehend warme Küche



BISTRO UND HOFLADEN MÜßIGHOF

REGIONALER GEHT'S NICHT: VOM FELD AUF DEN TELLER

Nur einen Steinwurf vom Ufer des Kleinen Brombachsees entfernt liegt der idyllische Müßighof. Hier arbeiten Menschen mit und ohne Behinderung Seite an Seite in der biologischen und nachhaltigen Landwirtschaft. Die Erzeugnisse werden dann im Hofladen verkauft oder im eigenen Bistro direkt zu leckeren Gerichten verarbeitet. Ein entspanntes Frühstück, eine warme Mahlzeit oder selbstgebackene Kuchen: Hier können die Besucher schmecken, wie viel Mühe und Liebe in jedem Bissen steckt. Und nach dem Essen ist bestimmt noch Zeit für eine kleine Streicheleinheit bei den Alpakas, Eseln oder Hasen.

 *Regens Wagner*

MÜßIGHOF 

www.regens-wagner-absberg.de

Müßighof

Müßighof 3 · 91720 Absberg
Kontakt Bistro: Tel. 09175/909371
muessighof.absberg@regens-wagner.de



- Parkplätze auf dem Grundstück
- Hofladen mit regionalen Produkten
- Bistro (70 Sitzplätze innen) mit Terrasse
- Gerichte mit Produkten aus eigener Erzeugung
- Spielbereich für Kinder
- barrierefrei
- Gruppen auf Anfrage gerne willkommen



zu finden im PLUS:

9

AKTIVRESORT STRANDHOTEL SEEHOF

ERSTE ANLAUFSTELLE FÜR GENIEßER UND BESONDERE ANLÄSSE

Es ist eine Institution: das Restaurant und Café im Aktivresort Strandhotel Seehof. Hier laden regionale und internationale Köstlichkeiten ebenso zu kulinarischen Entdeckungsreisen ein wie die Küche nach Hildegard von Bingen. Das Küchenteam um Gerhard Rebelein verwöhnt seine Gäste aber auch bei speziellen Themenabenden oder mit traditionellen Feiertagsbüffets. Bestens sortiert ist zudem der Weinkeller des Seehof-Restaurants. Und bei herrlichem Blick auf den See lassen sich auch Kaffee und Kuchen aus der hauseigenen Konditorei oder eine schnelle Brotzeit wunderbar genießen.



...MEHR ALS EIN HOTEL

www.strandhotel-seehof.de

Strandhotel Seehof GmbH & Co. KG

Seestraße 33 · 91738 Pfofeld-Langlau
Tel. 09834/988 0 · Fax 09834/988988
e-Mail: info@strandhotel-seehof.de



- 2 Seerestaurants mit Terrassen, 3 Seestuben, Festsaal
- vegetarisch-vegan trifft Steak und Fisch
- eigene Patisserie und Konditorei
- auf Wunsch komplette Event-Planung für unvergessliche Feierlichkeiten
- spezielle Arrangements für Tagungen, Incentives, Firmenworkshops und Hochzeiten
- Kinder sind herzlich willkommen
- Bus- und Pkw-Parkplatz am Haus
- barrierefrei
- Informationen zum Hotelbetrieb: siehe Seite 62-63



zu finden im PLUS:

H Freizeitanlage
Langlau

10

ITALIENISCH-FRÄNKISCHES LEKKERLI-LÄDLA

DER MARKT FÜR ALLE FÄLLE – PREISWERT EINKAUFEN DIREKT AM SEE

Getränke und Proviant für Wanderung oder Radtour? Nachschub für die Camping-Küche? Süßes für die Kinder? Ein Coffee to go zwischendurch? Oder ein ganzes Abendessen mit Pizza, Pasta und Salat? Wie gut, dass es das „Lekkerli-Lädla“ gibt! Die Kombination aus Selbstbedienungsmarkt und Bistro am Seecamping Langlau bietet alles, was man im Urlaub oder beim Wochenendausflug so braucht. Den Schwerpunkt des Sortiments bilden fränkische und italienische Spezialitäten. Aber auch weitere Lebensmittel, Drogerie- und Freizeitartikel, Kuchen und Konditorwaren, Fleisch- und Wurstwaren, Getränke und Tagespresse sind erhältlich.

Italienisch-fränkisches Lekkerli-Lädla

Seestraße 34
91738 Pfeld-Langlau
Tel. 09834/9758179



- direkt beim Seecamping Langlau gelegen
- italienische und fränkische Spezialitäten
- Waren des täglichen Bedarfs, Tagespresse
- frische Brötchen
- Biergarten/Bistro mit Pizza, Pasta und Salaten
- bedingt rollstuhlgerecht
- italienische Weine und fränkische Biere



zu finden im PLUS:

H Freizeitanlage
Langlau

11

ÜBERNACHTEN



Das war ein Tag! Nie war dein Schlafplatz verlockender. Du kehrst in euer Basislager zurück. Erfüllt von der Wärme der Sonne. Dem Geschmack der Luft. Dem Duft des Waldes. Dem Gesang der Vögel. Der Weite des Wassers. Denn euer wahrer Gastgeber ist die Natur. Ihr heißt den Abend willkommen. Ihr teilt euer Lachen. Ihr feiert eure Gemeinschaft. An diesem besonderen Ort, der jetzt euer Ort ist.



„Ein guter Tag fängt mit einer guten Nacht an.“

Gerhard Uhlenbruck (*1929)



WALDCAMPING BROMBACH

DER CAMPINGPLATZ MIT HERZ UND FÜR DIE SEELE

Dieser Waldcampingplatz ist ein 14 Hektar großes Paradies. Weitläufige, sonnenbeschienene Wiesen, schattige Oasen, Plätze zum Spielen und Toben und beschauliche Orte der Ruhe: Hier finden Menschen jeder Generation eine Stelle, an der sie gern ihr Zelt aufschlagen oder ihr Wohnmobil stehen lassen möchten.

Jeder Moment ist hier pure Erholung – dafür sorgen nicht nur die wunderbare Natur, sondern auch der freundliche, persönliche Service und die komfortable, kinder- und familiengerechte sowie barrierefreie Ausstattung des Platzes: von den ansprechend gestalteten, modernen Sanitäranlagen über den 2016 neu eingeweihten Niedrigseilgarten bis zum einladenden Gastro- und Einkaufs-Angebot. Zahlreiche Spiel- und Unterhaltungsmöglichkeiten (Spielplätze, Trampolin, Tischtennis, Ballspielfelder, Kinderanimation) lassen der Langeweile keine Chance, der Große Brombachsee mit seinen Badestränden ist in ca. 20 Minuten zu Fuß erreichbar.

Und wer es etwas individueller mag, findet in einer der trendigen Glamping-Unterkünfte originellen Unterschlupf für ein besonderes Übernachtungserlebnis – auch außerhalb der Hauptsaison.

- 140 Dauercamperplätze
- 450 Touristenstellplätze
- 59 Premiumpplätze mit Wasser-, Abwasser- und TV-Anschluss (digitaler SAT-Receiver erforderlich) sowie W-LAN direkt am Platz
- Familienzeltwiese (Gruppen nach Absprache)
- alle Stellplätze und Zeltplätze mit Strom (16 A)
- originelle Glamping-Unterkünfte für individuelle Übernachtung (Campingfässer, Trollhäuschen, diverse Pods, Safarizelt, Zirkuswagen, Mobile Homes)
- umfangreiches, abwechslungsreiches Freizeitprogramm
- skandinavische Grillhütte für bis zu 20 Personen



Waldcamping
AM BROMBACHSEE

www.waldcamping-brombach.de

Waldcamping Brombach e. K.

Sportpark 13 · 91785 Pleinfeld
Tel. 09144/60809-0 · Fax 09144/60809-11
e-Mail: anfrage@waldcamping-brombach.de



zu finden im PLUS: 2

Hier kann die Seele aufatmen:
Camping unter rauschenden Wipfeln



Bietet naturnahen Glamping-Komfort:
das Penthouse-Pod



Urige Übernachtung für alle, die Natur
und Aktivität lieben: Family-Pod



Die modernen Sanitäreinrichtungen
sind ansprechend gestaltet

Zahlreiche Spiel- und Freizeitangebote
sorgen für Spaß und Abwechslung



ANGEBOTE NEBENSAISON

Glampingtime – 2 x 2 im Fass
oder Goldener Herbst
Aktuelle Angebote für die
Nebensaison gibt es unter

www.waldcamping-brombach.de

FLOATING VILLAGE BROMBACHSEE

SEEBLICK GARANTIERT – ENTSCHEUNIGEN IN FEINSTER WASSERLAGE AUF DEM BROMBACHSEE

Hier liegen Sie noch vor der ersten Reihe! Mit einem schwimmenden Ferienhaus im Segelhafen Ramsberg wird der Traum vom Leben auf dem Wasser Wirklichkeit. Seit 2018 stehen in bester Hafenlage 19 außergewöhnliche Ferienobjekte für ein exklusives Urlaubserlebnis bereit. Sie verbinden den Charme eines Hausbootes mit neuesten technischen Anforderungen und den Feinheiten modernen Designs. Dank ihrer komfortablen und funktionalen Ausstattung ermöglichen sie vier bis sechs Personen einen naturverbundenen Aufenthalt in einzigartiger Wasserlage.

Jedes der Häuser bietet auf ca. 67 m² Wohn- und anteiliger Nutzfläche je 2 Schlafzimmer mit Doppelbetten, einen Wohn-, Ess- und Küchenbereich sowie ein Bad mit separatem WC. Eine umlaufende Wasserterrasse sowie eine Panoramaterrasse auf dem Oberdeck (25 m²) ergänzen das gut durchdachte Wohnkonzept. Hier kann man Sonne, Wind und Wasser in vollen Zügen genießen.

Und weil die nach EnEV 2016 errichteten Häuser mit einem modernen Luft-Wärmepumpen-Heizungssystem ausgestattet sind, lässt es sich hier auch in kälteren Jahreszeiten sehr behaglich wohnen. Ein originelles maritimes Feriendomizil für die ganze Familie!

- 19 schwimmende Häuser
- vier verschiedene Einrichtungsvarianten
- zusätzliche Liegeplätze für Angel-, Segel- oder Elektroboote möglich (kostenpflichtig)
- Parkplatz je Haus verfügbar
- Frühstücks- und Getränkelieferungen zum Haus
- digitaler Concierge-Service
- Hunde auf Anfrage möglich

Eco Lodges



www.eco-lodges.de

ELG Eco Lodges GmbH

Rezeption/Hafengebäude

Am Segelhafen 2 · 91785 Pleinfeld-Ramsberg

Tel. 089/51110201

e-Mail: info@eco-lodges.de

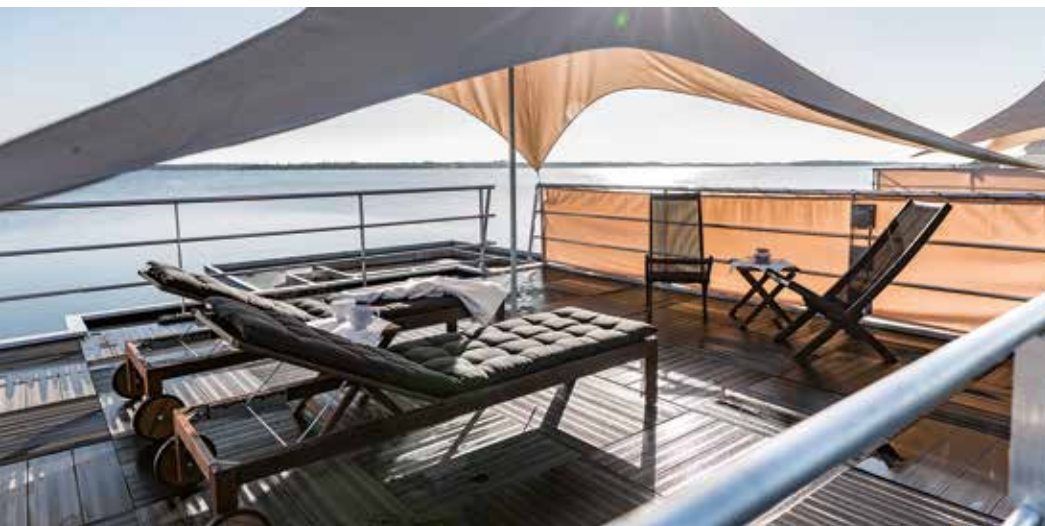
Einzig schwimmender 4**
Ferienhauspark in Deutschland**



zu finden im PLUS:

A Freizeitanlage
Ramsberger Strand

3



Logenplatz direkt am Wasser:
die Terrassen

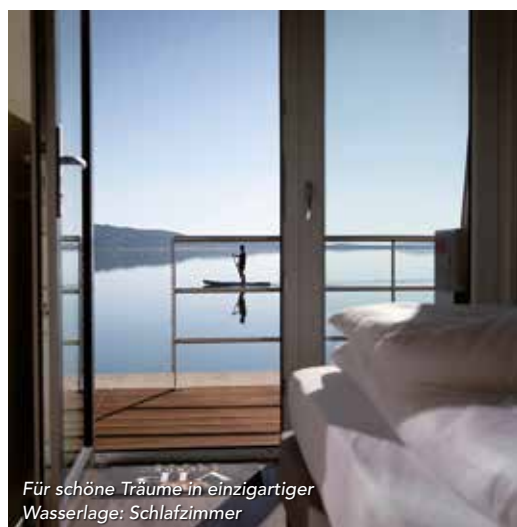
SEENSUCHT AUCH IN DER NEBENSAISON

Sie möchten den Charme des Brombachsees auch mal im Frühjahr oder Herbst genießen? Im Winter ein paar kuschelige Urlaubstage am Wasser verbringen?

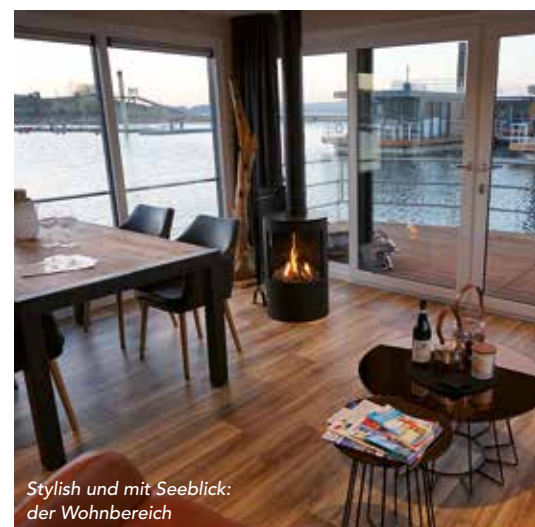
Sie suchen ein ganz besonderes Domizil für ein unvergessliches Weihnachtsfest oder die Flitterwochen? Sie wollen den Jahreswechsel an einem ungewöhnlichen Ort erleben?

Die Floating Houses sind winterfest erschlossen und daher ganzjährig nutzbar. Moderne Heiztechnik und größtenteils auch ein Gas-Kamin garantieren auch in den kälteren Jahreszeiten für behagliche Temperaturen. Drei Räume sorgen für großzügiges Wohngefühl bei jedem Wetter.

So bieten die Floating Houses perfekte Voraussetzungen für einen erholsamen Aufenthalt auch außerhalb der Hauptsaison... und vieles mehr!



Für schöne Träume in einzigartiger
Wasserlage: Schlafzimmer



Stylish und mit Seeblick:
der Wohnbereich

WOHNMOBILSTELLPLATZ RAMSBERG

WOHNMOBILSTELLPLÄTZE DIREKT AN DER FREIZEITANLAGE

Wohnen direkt am Strand – der Wohnmobilstellplatz Ramsberg am Südufer des Großen Brombachsees macht's möglich. Urlauberfreundlich bei der Freizeitanlage und in unmittelbarer Nähe von Deutschlands größtem Binnensegelfhafen gelegen, bietet er Platz für 28 mal Zuhause auf Rädern. Und nicht nur Badestrand und Seglerhafen, auch Boots- und Fahrradvermietung, Kneipp-Tretbecken, Kinderspielplatz und zahlreiche Gaststätten befinden sich gleich nebenan. Der perfekte Ausgangspunkt, um den Brombachsee zu Wasser oder zu Land zu erkunden.



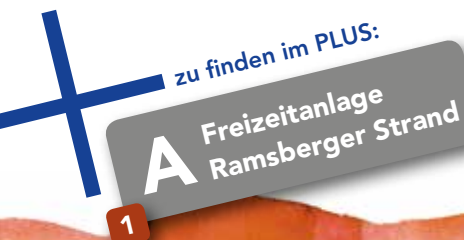
www.zv-brombachsee.de

Zweckverband Brombachsee

Obere Dorfstraße 3 · 91785 Pleinfeld-Ramsberg
Tel. 09144/571
e-Mail: mail@zv-brombachsee.de



- 28 Stellplätze für Mobile bis 8 m Länge
- gebührenpflichtig
- Strom am Platz
- Sanitäranlagen (Warmduschen, Wickelaufgabe, barrierefreie Toiletten) in 100 m Entfernung
- Kiosk, Restaurants und Bars (ab 100 m Entfernung)
- Tiere erlaubt



ZELTWIESE ABSBERG

NATUR PUR FÜR FAMILIEN, SPORTLER, GRUPPEN – NEU: SCHLAFEN IM BAUM

Hier gibt's Camping ohne Schnickschnack. Wer nach einem coolen, naturnahen Zeltplatz mit vielen Freizeitmöglichkeiten sucht, ist auf der Zeltwiese Absberg genau richtig. Sehr ruhig und idyllisch auf der Spitze der Badehalbinsel Absberg gelegen, verfügt sie über je einen Familien-, Sportler- und Gruppenbereich direkt am Strand. Das Freizeitgelände bietet optimale Voraussetzungen für Sport- und Erlebnispädagogik. Für ein unvergleichliches Schlaferlebnis – schwebend zwischen den Buchen, mit Blick in Richtung Baumspitzen und Sterne – sorgen die Baumzelte für bis zu drei Personen.



www.zeltwiese-absberg.de

Zeltwiese-Absberg

Badehalbinsel Absberg · 91720 Absberg
Tel. 09175/4419891
e-Mail: info@zeltwiese-absberg.de



- separater Familien-, Sportler- und Gruppenbereich
- einmaliges Übernachtungserlebnis in Baumzelten
- zahlreiche Freizeitangebote wie Wakeboarden, SUP, Yoga
- Spielfelder für diverse Ballsportarten, Liegewiese, Strand
- Kiosk mit Brötchenservice
- neue Sanitäranlagen mit Heißwasserduschen
- Abwasch- und Kühlmöglichkeiten
- Gruppen sind herzlich willkommen
- Haustiere erlaubt

zu finden im PLUS:

G Freizeitanlage
Badehalbinsel Absberg

4



REISEMOBILHAFEN ABSBERG

VIEL SERVICE & FREIZEITSPAß FÜR WOHNMOBILURLAUBER

Alles da – alles nah: wer mit dem Wohnmobil im Reise-mobilhafen Absberg einläuft, ist angekommen. Mit Ver- und Entsorgungsstationen, Gasflaschenservice und zwei Sanitärgebäuden ausgezeichnet ausgestattet, ist er ein ausgezeichnetes Basislager, um das vielfältige Angebot der größten Freizeitanlage am Brombachsee zu nutzen. Die Sandstrände der Badehalbinsel und das kilometerlange Uferwegenetz um die Seen beginnen wenige Meter vom Wohnmobil entfernt, Gastronomie, Kioske und ein großer Spielplatz warten gleich nebenan. Praktisch: für Einkäufe oder Ausflüge kann man hier auf einen Carsharing-Pkw umsteigen!



www.zv-brombachsee.de/wohnmobil

Zweckverband Brombachsee

Obere Dorfstraße 3 · 91785 Pleinfeld-Ramsberg
Tel. 09144/571
e-Mail: mail@zv-brombachsee.de



- 240 Stellplätze mit Stromanschluss, 300 Reserveplätze ohne Stromanschluss
- unterschiedlich gestaltete Stellplätze, 10 Parzellen für Mobile bis 20 m Länge
- Wohnmobil-Ver- und Entsorgungsstation
- zwei Sanitärgebäude mit Dusche/WC (barrierefrei)
- Leihautos für Ausflüge, Besorgungen
- Automat mit Lebensmitteln vom Direkterzeuger
- Brötchenservice
- Gasflaschenservice

zu finden im PLUS:

G Freizeitanlage
Badehalbinsel Absberg

5



SAN-SHINE-CAMP

HIER IST NICHT NUR DER TAG EIN ERLEBNIS

Sie wollen auch nachts nicht aufs Abenteuerfeeling verzichten? Wie wär's mit Erlebnis-Übernachtungen im SAN-shine-CAMP? Für müde Seeindianer, sonnen-gesättigte Strandpiraten und alle, die das Besondere lieben, stehen auf dem abgeschlossenen Areal des Camps wetterfeste und beheizte Holzzelte bereit. Die passende Abrundung eines aktiven Tages auf und am See oder auf dem Outdoorgelände des Camps – und das zwölf Monate im Jahr, auch im Winter bei Schnee und Eis. Ideal auch für Gruppen und Schulklassen – denn am nächsten Morgen ist der Weg zu neuen Abenteuern garantiert nicht weit!



SAN-aktiv-TOURS

www.san-shine-camp.de

SAN-shine-CAMP Brombachsee
Badehalbinsel 1a · 91720 Absberg

Info & Buchung: SAN-aktiv-TOURS
Otto-Dietrich-Str. 3 · 91710 Gunzenhausen
Tel. 09831/4936 · Fax 09831/80594
www.san-aktiv-tours.de
e-Mail: info@san-aktiv-tours.de



- beheizte Holzzelte für insgesamt bis zu 40 Personen
- ganzjährig buchbar, da wetterunabhängige Übernachtung
- Frühstück, Grillkiste und Benutzung Pizzaofen zubuchbar
- ideal auch für Gruppen und Schulklassen
- zahlreiche Freizeit- und Aktivangebote auf dem Gelände (siehe S. 38-39)
- Teampay- und Teambuilding-Events, Kindergeburtstage, Schulklassen (siehe S. 38-39)
- Kajakvermietstation, Boots- und Kombitouren buchbar (siehe S. 18)
- Rad- und Rikschavermietung



zu finden im PLUS:

G

Freizeitanlage
Badehalbinsel Absberg

6

AKTIVRESORT STRANDHOTEL SEEHOF: MIT AL

OB URLAUB, TAGUNG ODER FEIER: HIER IST MAN MIT FREUDE GASTGEBER UND GAST!

Viel mehr als ein Hotel: das ist der „Seehof“ am Kleinen Brombachsee. Ob für Urlaub, Tagung oder Feier: Räumlichkeiten, Ausstattung, Team und Service machen das 4-Sterne-Superior-Haus zum idealen Ort, um optimal zu entspannen, konzentriert zu arbeiten oder stilvoll zu feiern – und das zu jeder Jahreszeit.

Von der ruhig-exklusiven Lage bis zur entspannt-familiären Atmosphäre: dass echte Gastlichkeit dem Seehof-Team eine Herzenssache ist, spürt man in jedem Detail. Durch Lage und Ausstattung ist der Seehof wie geschaffen für Feiern und Feste aller Art. Der großzügige Tagungsbereich mit modernster Konferenztechnik und professioneller Betreuung lässt keine Wünsche offen – ebenso wie die Küche, die mit regionalen und internationalen Köstlichkeiten zu kulinarischen Entdeckungsreisen einlädt. Die ultimative Wohlfühlgarantie gibt's im Erholungsbereich mit Schwimmbad, Sauna, Whirlpool, Infrarotkabine und Kneippbecken. Und dass Komfort und Verantwortungsgefühl kein Widerspruch sind, beweist die Mitgliedschaft im Umweltpakt Bayern seit 2006.



...MEHR ALS EIN HOTEL

www.strandhotel-seehof.de

Strandhotel Seehof GmbH & Co. KG

Seestraße 33 · 91738 Pfofeld-Langlaur
Tel. 09834/988 0 · Fax 09834/988988
e-Mail: info@strandhotel-seehof.de

- perfekte Lage in herrlicher Natur für zahlreiche Aktivitäten zu Wasser und zu Land
- Urlaubs-Arrangements für jedes Alter und jeden Geldbeutel, spezielle Aktiv- und Vitalangebote
- spezielle Arrangements für Tagungen, Incentives und Firmenworkshops
- auf Wunsch komplette Event-Planung für unvergessliche Feierlichkeiten – Trauungen im Freien am oder auf dem See möglich
- umfangreiches Sport-, Massage-, Beauty- und Kosmetikangebot im Haus
- vegetarisch-vegan trifft Steak und Fisch
- Kinder und Familien sind herzlich willkommen
- barrierefreier Aufenthalt möglich
- Fahrradkeller
- PKW-Ladestation



zu finden im PLUS:

H Freizeitanlage
Langlaur

7

LEN SINNEN GENIEßEN

Location, Ausstattung und Service machen den Seehof zum perfekten Ort für glanzvolle Feste



85 Mitarbeiter sind mit Freude und Überzeugung Gastgeber



WIR SIND AUSGEZEICHNET!

- Bayerisches Umweltsiegel in Gold (2014/2013/2012/2011)
- ServiceQualität Deutschland
- geprüfte Barrierefreiheit gemäß „Reisen für alle“

Einzigartig: die Lage direkt am See



Die übergroßen Betten bieten hohen Schlafkomfort



Der großzügige Erholungs- und Badebereich lädt zum Entspannen ein

SEECAMPING LANGLAU

CAMPING DIREKT AM SEE – GANZ KLASSISCH ODER ORIGINELL IM FASSHAUS

Naturnah campen mit allem Komfort: dazu lädt der Campingplatz SeeCamping Langlau direkt am Ufer des Kleinen Brombachsees ein. Ob Zelt, Wohnmobil oder Mietwohnen: Camping-Fans finden hier eine bestens ausgebaute Infrastruktur vor, die von Waschmaschine bis W-LAN keine Wünsche offen lässt. Das Gelände bietet zahlreiche attraktive Freizeitmöglichkeiten für Groß und Klein, vom Tischkicker bis zur Bücherei. Nur eine Tür trennt die Campinggäste vom Badestrand. Beste Voraussetzungen für einen ganz entspannten Urlaub! Und wer das Besondere liebt, nächtigt in einem der elf hölzernen Camping-Fässer...



www.seecamping-langlau.de

SeeCamping Langlau

Seestraße 30 · 91738 Pfofeld-Langlau

Tel. 09834/96969

e-Mail: mail@seecamping-langlau.de

- 420 Stellplätze für Caravans und Wohnmobile
- Zeltwiese
- elf Camping-Fässer für je bis zu 4 Personen
- Langzeitpauschalen und 2- oder 4-Wochen-Arrangements
- zwei Sanitärgebäude (mit Familien-Duschen und Wickelraum)
- Bücherei, Beach-Volleyball, Basketball, Boccia, Tischtennis, Kicker

- Kinderspielplatz, Aufenthaltsraum für Kinder und Jugendliche
- SB-Laden mit Bistro, Brötchenservice
- barrierefrei
- Hunde erlaubt
- Gasflaschentausch
- direkter Seezugang
- Animationsprogramm in der Hauptsaison
- Surfschule auf dem Gelände



zu finden im PLUS:

H Freizeitanlage
Langlau

8



Hier findet jeder seinen Platz



Wie wär's mit einer Übernachtung im Fasshaus?

BESONDERHEITEN

- Einfach mit dem PKW oder der Bahn anreisen – und Ihr Wohnwagen steht schon fix und fertig bereit!
Das bietet Ihnen unser Partner: www.rentandcamp.de
- Wohnmobil-Entsorgungsstation, CamperClean für Kassettentoiletten
- SB-Laden mit Lebensmitteln, Drogerie, Tagespresse und Bistro
- Fisch- und Hähnchenbraterei, Metzger, Obstverkauf (wöchentlich)



Einladend und gemütlich: Wohnen im Fasshaus



Das Personal ist bei der Freizeitplanung gern behilflich



Perfekter Ausgangspunkt für vielfältige Aktivitäten rund um den See

VIELE ANLIEGER. EIN ANL

Wasserwirtschaft, Tourismus, Naturschutz: rund um den Brombachsee sind ganz unterschiedliche Interessen und Anforderungen in Einklang zu bringen. Genau dafür ist der Zweckverband Brombachsee da: Hier laufen alle Fäden zusammen, wenn es um die Nutzung und Bewirtschaftung der Seen geht.

Kleiner Brombachsee, Großer Brombachsee, Igelsbachsee sowie deren Uferbereiche gehören dem Freistaat Bayern. Die Erschließung und Nutzung des Gebiets obliegt jedoch dem Zweckverband Brombachsee (ZVB). Er wurde im Jahr 1972 als Körperschaft des öffentlichen Rechts gegründet und soll satzungsgemäß im Namen des Freistaats „den Brombachspeicher für die Erholung der Bevölkerung erschließen“.

Mitglieder des ZVB sind die Seeanliegergemeinden Absberg, Haundorf, Pfofeld und Pleinfeld, die Städte Gunzenhausen und Spalt, die Landkreise Weißenburg-Gunzenhausen und Roth sowie der Bezirk Mittelfranken. Sie regeln und realisieren hier alle infrastrukturellen Angelegenheiten im Zusammenhang mit dem See gemeinschaftlich. Der Zweckverband Brombachsee

- erschließt die Seen touristisch und macht sie der Allgemeinheit zugänglich. Damit ist der Zweckverband auch für Planung, Bau und Pflege von Straßen, Wegen und Parkflächen zuständig.
- übernimmt die Bauleitplanung bestimmter Bereiche der Seeanliegergemeinden.
- sammelt das Abwasser und Regenwasser rund um den See, leitet es ab und klärt es in der zentralen Kläranlage.
- plant und unterhält eigene Einrichtungen, um den See touristisch zu nutzen. Dazu gehören natürlich die Badestrände, aber auch die Häfen, Bootsverleihstationen, Sanitäranlagen, Spielplätze, Grillplätze, Gastronomiegebäude, Kneippanlagen, Wohnmobil-Stellplätze und der SeeCamping Langlau.
- konzipiert und realisiert Veranstaltungen und Events rund um den See, u. a. den SeenLandMarkt, den Familien-Erlebnistag „Entdecke den Brombachsee“ und das Veranstaltungshighlight „Magische Momente“.

All diese Maßnahmen und Aktivitäten dienen dazu, die Attraktivität des Brombachsees als Naherholungsgebiet zu erhalten und nach Möglichkeit noch zu steigern – für alle.

Wir wünschen Ihnen einen wunderbaren Aufenthalt an „unseren“ Seen!



IEGEN



www.zv-brombachsee.de

Sie haben Fragen, wünschen
weitere Informationen oder
möchten uns etwas mitteilen?
Wir sind gerne für Sie da!

Geschäftsstelle
Zweckverband Brombachsee
Obere Dorfstraße 3
91785 Pleinfeld-Ramsberg
Tel. 09144/571
e-Mail: mail@zv-brombachsee.de

KONTRASTREICH ZUGÄNGLICH BEHERZT ECHT
FRÄNKISCH SPORTBEGEISTERT KULTURBEGEI-
STERT VERBINDEND KONTRASTREICH ZU-
GÄNGLICH BEHERZT ECHT FRÄNKISCH SPORT-
BEGEISTERT KULTURBEGEISTERT VERBINDEND
KONTRASTREICH ZUGÄNGLICH BEHERZT ECHT
FRÄNKISCH SPORTBEGEISTERT KULTURBEGEI-
STERT VERBINDEND KONTRASTREICH ZU-
GÄNGLICH BEHERZT ECHT FRÄNKISCH SPORT-
BEGEISTERT KULTURBEGEISTERT VERBINDEND
KONTRASTREICH ZUGÄNGLICH BEHERZT ECHT
FRÄNKISCH SPORTBEGEISTERT KULTURBEGEI-
STERT VERBINDEND KONTRASTREICH ZU-
GÄNGLICH BEHERZT ECHT FRÄNKISCH SPORT-
BEGEISTERT KULTURBEGEISTERT VERBINDEND
KONTRASTREICH ZUGÄNGLICH BEHERZT ECHT
FRÄNKISCH SPORTBEGEISTERT KULTURBEGEI-
STERT VERBINDEND KONTRASTREICH ZU-
GÄNGLICH BEHERZT ECHT FRÄNKISCH SPORT-
BEGEISTERT KULTURBEGEISTERT VERBINDEND
KONTRASTREICH ZUGÄNGLICH BEHERZT ECHT

Impressum

Herausgeber:

Zweckverband Brombachsee

Obere Dorfstraße 3, 91785 Pleinfeld-Ramsberg

Tel. 09144/571, Fax 09144/6701

e-Mail: mail@zv-brombachsee.de

Fotos: Tourismusverband Fränkisches Seenland und seine Partner,
Tourismusverband Franken, Andreas Hub, Nürnberg Luftbild/Hajo Dietz,
Michael Schwarz, Florian Trykowski (Burning Beach), Günter Distler (Lieder am
See), Daniel Fuchs/Stefan Eigner/Stefanie Robinson/Daniel Deak/Daniel Wurm/
Marius Heller (Wakepark Brombachsee)

Gestaltung: Katja Prechtel Design, Nürnberg

Texte: Katharina Tank TEXTevent

Druck: Emmy Riedel, Buchdruckerei und Verlag GmbH, Gunzenhausen

Stand: Januar 2020

